

Anvelope

de camion
si autobuz

Enjoy Driving



Giti 

Anvelopele de camion Giti asigura solutii multiple pentru a face fata conditiilor diverse de drum si obiceiurilor de condus ale clientilor. Giti stie ca durabilitatea, siguranta si eficienta sunt esentiale companiilor care indeplinesc cerintele zilnice ale activitatii desfasurate si isi propune, pe langa scaderea cheltuielir operationale, sa isi concentreze eforturile pentru a oferi solutii optime pentru nevoile clientilor.

Giti este dedicat in a sustine companiile de transport pentru a realiza un transport rentabil cu anvelope eficiente. Anvelopele de camion si autobuz Giti sunt concepute sa indeplineasca cerintele activitatii dumneavoastra. In paginile urmatoare veti gasi profilele disponibile momentan.



CONTINUTURI

PROFILUL COMPANIEI

Anvelope de camion si autobuz	2
Responsabilități sociale corporative	4
De ce sa cumperi anvelope Giti?	6
O companie globala producatoare de anvelope	7
Centrul de Informare Global Giti Tire	8
Centre de productie de clasa mondiala	10
Calitatii a Acreditare	11
Competiții cu camioane de curse Giti	12
Prezentare generala	14

OFERTA DE PRODUSE

COMBI ROAD	16
TRANSPORT PE DISTANTE LUNGI	34
TRANSPORT REGIONAL	44
SERVICII COMBinate ȘI ON/OFF URBAN	54
IARNA	68
	74

Elementele de baza ale anvelopei

Informatie resapare	80
Denumiri, Indice de sarcina si de viteza	82
Nomenclator	83

Gestionarea, ingrijirea si intretinerea anvelopei

Sase pasi catre simpla mentenanta a anvelopelor	84
Managementul presiunii anvelopelor	85
Specificatii tehnice	86
Informatii de securitate esentiale	87
Reglementari pentru sezonul de iarna	88
Explicarea etichetarii	90

ETICHETAREA ECE

DATE TEHNICE

ANVELOPELE GITI: CONCEPTE PENTRU EXPLOATARE PE TERMEN LUNG

Instructiuni de recanelare

102
103

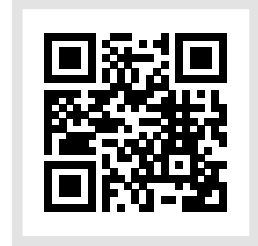
MISIUNE ȘI ANGAJAMENT

Giti Tire susține Obiectivele de dezvoltare durabilă ale Națiunilor Unite (ODD) și le încorporează în fiecare activitate de responsabilitate socială corporativă. Aceste obiective acoperă o gamă largă de probleme sociale și economice de dezvoltare. Printre acestea se numără sărăcia, foamea, sănătatea, educația, schimbările climatice, egalitatea de gen, purificarea apei, energia, mediul și justiția socială.



CALITATE DE MEMBRU UNGC

Ca parte a Națiunilor Unite, UNGC este un acord comercial global foarte respectat și important, care are nevoie de un Director executiv și de angajamentul companiei de a adera la cele Zece principii ale Națiunilor Unite, printre care se numără drepturile umane, munca, mediul înconjurător și lupta împotriva corupției. Giti este mândră că s-a alăturat acestui pact exclusivist și important în 2021 și continuă să se dezvolte împreună cu acesta printr-o Comunicare anuală cu privire la progres, precum și prin alte angajamente.



Detalii suplimentare despre Pactul global al Națiunilor Unite (UNGC) se pot găsi pe pagina web a acestora aici



CALITATE DE MEMBRU GPSNR

Giti Tire se mândrește că este membru al GPSNR (Platforma globală privind cauciucul natural sustenabil), o organizație globală de top dedicată menținerii unui lanț valoric al cauciucului natural corect, echitabil și ecologic. Întrucât anvelopele relaționează direct cu mediul înconjurător, este foarte important să ne concentrăm pe îmbunătățirea procesului de creare, achiziție și furnizare a cauciucului pentru reducerea impactului societal și pentru crearea soluțiilor pozitive de compensare pentru industrie.



Puteți afla mai multe despre eforturile legate de mediul înconjurător și alte eforturi sustenabile ale Giti accesând

REDUCERE
Datorită abordării noastre a designului, anvelopele noastre sunt mai ușoare, consumă mai puțină energie și au o durată de viață mai mare.

REUTILIZARE
Anvelopele noastre pot fi reparate, recanelate, reșapate.

RECICLARE
Încorporăm materiale reciclate în anvelopele noastre noi.

REGENERARE
Utilizăm materiale eco_design din surse regenerabile.

1 > ENERGIE VERDE
Giti folosește metode de energie alternativă și curată, inclusiv panouri solare pentru a genera energie electrică verde

3 > DESULFURAREA COMBUSTIBILILOR-GAZELOR (FGD)
Rata de eficiență a desulfurării depășește acum 95%, reducând 190 tone față de anul trecut

2 > RECICLAREA APEI RECICLAREA
continuă a apei utilizate în fabricile Giti a îmbunătățit mediile înconjurătoare locale

4 > CERTIFICATE VERZI
Fabricile Giti din întreaga lume au primit certificare de management de mediu și au trecut auditurile privind producția curată.

DE CE SA CUMPERI ANVELOPE GITI?

GITI SE CONCENTREAZA IN PRIMUL RAND PE CALITATE, ASIGURAND CONFORT, DURABILITATE SI ANVELOPE ADAPTABILE TUTUROR APLICATIILOR.



CONCENTRAREA PE PRODUCTIE SI PE MANAGEMENTUL CALITATII

In fiecare dintre cele opt fabrici de anvelope Giti, compania seteaza cele mai inalte standarde ale procedurilor de calitate. Un sistem de control riguros si preocupat de cererile de siguranta si de calitate al diferitelor regiuni la nivel global separa brandul Giti de concurenta.



PERSONAL EXPERIMENTAT SI CENTRE DE DEZVOLTARE SI CERCETARE DE ULTIMA GENERATIE

O echipa de peste 700 de ingineri in cercetare si dezvoltare in 5 centre de ultima generatie la nivel global si echipament modern asigura cea mai buna calitate a productiei si livrarii de anvelope.



PREMIERE SI RECUNOSTINTA DIN PARTEA CELOR MAI BUNI

Compania a castigat recunoasterea unor organizatii acreditate la nivel global si a unor nume mari din industria auto, inclusiv premii multiple din partea furnizorului de top General Motors.



RESPECT IN JURUL LUMII

Anvelopele Giti au castigat increderea tuturor tpului de clienti, de la soferii obisnuiti pana la pilotii profesioniști. Prin intermediul unei retele de top extinse, brandul are reputatia calitatii, a performantei si a sigurantei.



O MISIUNE MAI MARE

Giti Tire are o latura ecologica si umanitara intalnita in toate actiunile. Compania se concentrează pe mai multe domenii pentru a educa oamenii în mod corespunzător cu privire la îngrijirea autovehiculelor și a anvelopei, pentru a reduce consumul de energie și pentru poluare, precum și pentru a oferi resurse financiare pentru a face lumea un loc mai bun.

O COMPANIE GLOBALA DE ANVELOPE CU ORIGINILE IN SINGAPORE

GITI TIRE ESTE IN INDUSTRIA PRODUCATOARE DE ANVELOPE DE MAI BINE DE 60 DE ANI. COMPANIA A DEVENIT UNUL DINTRE CEI MAI MARI PRODUCATORI DE ANVELOPE DIN LUME, ACTIVAND IN PESTE 130 DE TARI.

5

AL CINCILEA CEL MAI MARE PRODUCATOR DE ANVELOPE
din lume

8

FABRICA DE ANVELOPE
6 în China, 1 în Indonezia 1 în SU

11

SEDI

Singapore, Indonezia, Malaezia, China, Statele Unite ale Americii, Canada, Anglia, Germania, Franta, Brazilia si Dubai

2,5

miliarde de dolari
VENITUL IN 2020

11

CENTRE DE DEZVOLTARE, CERCETARE SI TESTARE

4 CENTRE DE DEZVOLTARE SI CERCETARE in Germania, Statele Unite ale Americii, China si Indonezia si 7 CENTRE DE TESTARE in Anglia, Spania, Finlanda, Statele Unite, China, Taiwan si Indonezia

Peste

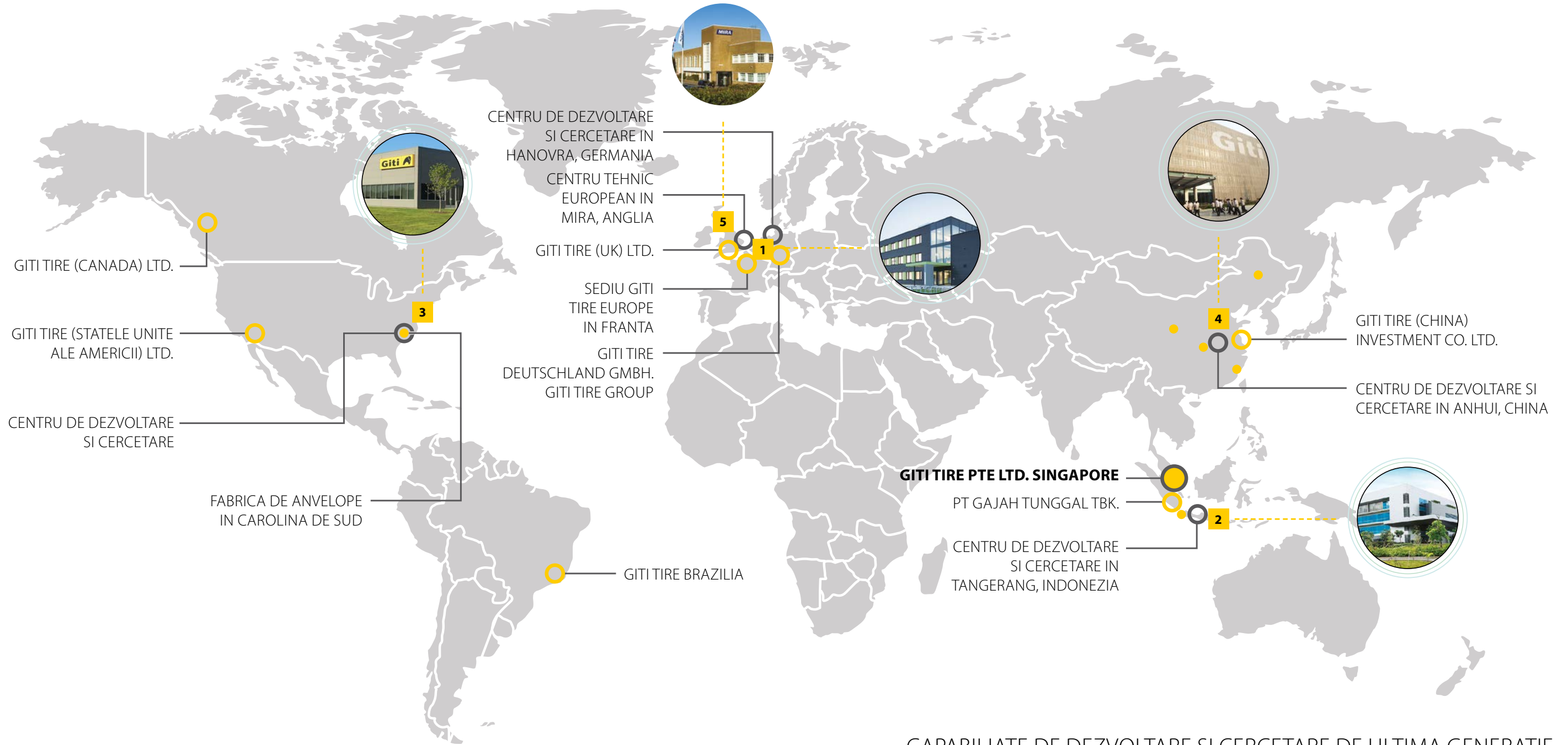
70,000

PUNCTE DE VANZARE
activand in peste 130 de tari

Peste

30,000

ANGAJATI LA
nivel global



- Sediul Central
- Sedii in jurul lumii
- Centru de dezvoltare si cercetare
- Fabrica de anvelope

CAPABILITATE DE DEZVOLTARE SI CERCETARE DE ULTIMA GENERATIE

- | | |
|---|---|
| <p>1 CENTRU DE DEZVOLTARE SI CERCETARE IN EUROPA</p> <p>2 CENTRU DE DEZVOLTARE SI CERCETARE IN INDONESIA</p> <p>3 CENTRU DE DEZVOLTARE SI CERCETARE IN STATELE UNITE ALE AMERICII</p> | <p>4 CENTRU DE DEZVOLTARE SI CERCETARE IN CHINA</p> <p>5 CENTRU DE TESTARE EUROPEAN</p> |
|---|---|

CENTRE DE PRODUCTIE DE CLASA MONDIALA

ACREDITARE SI RECUNOASTERE A CALITATII PRODUSULUI LA NIVEL INTERNATIONAL

CAND MONTEZI UN SET DE ANVELOPE GITI PE VEHICOLUL TAU POTI AVEA INCREDERE CA ANVELOPELE TALE AU PARCURS CELE MAI RIGUROASE SI COMPLETE CONTROALE ALE CALITATII PE CARE LE ARE INDUSTRIA DE ANVELOPE

- > Productie in 3 tari diferite, o singura companie producatoare de anvelope la nivel global
- > Cele 8 fabrici de anvelope Giti au o capacitate de productie anuala de 111.000.000 de anvelope
- > Toate fabricile sunt acreditate IATF 16949 (cel mai inalt standard de control al calitatii) si ISO14001 (Sistemul de acreditare pentru managementul mediului)
- > Controle ale calitatii foarte stricte si inspectarea fiecarei etape a procesului de productie pentru a asigura ca fiecare componenta intruneste cele mai inalte standarde si specificatii



COMPETIȚII CU CAMIOANE DE CURSE GITI

PNEURILE GITI AU FOST OPTIMIZATE CU CARACTERISTICI DE CURSE PENTRU A INCLUDE ȘI CAMIOANE. CONCURÂND PE UNELE DINTRE CELE MAI DIFICILE PISTE DIN EUROPA, CURSELE OFERĂ ȘI O OCAZIE DE A TESTA ÎN CONDIȚII EXTREME ȘI DE A ANALIZA PNEURILE SPECIALE PENTRU CAMIOANE DE CURSE, DATE CARE SUNT FOLOSITE ȘI PENTRU A OPTIMIZA PERFORMANȚELE CELORLALTE PNEURI TBR OFERITE DE GITI.



**GitiCompete
RACE-TUNED V1**



PREZENTARE GENERALA

Dimensiune/ Pozitie Paginile in catalog	COMBI ROAD								TRANSPORT PE DISTANTE LUNGI				TRANSPORT REGIONAL	
	Directie				Tractiune			Trailer	Directie	Tractiune	Trailer		Toate axele	Tractiune
	22	18	20	24	26	28	30	32	36	38	40	42	46	48
245/70R17.5								143/141 (146/146) K (F)					136/134 M	136/134 M
205/75R17.5													124/122 M	124/122 M
215/75R17.5		128/126 M											128/126 M	126/124 M
225/75R17.5													129/127 M	129/127 M
235/75R17.5								143/141 (146/146) K (F)					132/130 M	132/130 M
9.5R17.5													143/141 K	
245/70R19.5	136/134 M									141/140 J			136/134 M	
265/70R19.5	140/138 M									143/141 J			140/138 M	
285/70R19.5	146/145 M									150/148 J			146/145 M	
435/50R19.5											164 J			
445/45R19.5											164 J			
10.00R20														
11.00R20														
12.00R20														
14.00R20														
9R22.5														
10R22.5									144/142 M					
11R22.5	148/145 M					148/145 M								
12R22.5	152/149 L													
13R22.5														
255/70R22.5										140/137 M				
275/70R22.5	148/145 (152/148) M (J)													
295/80R22.5	154/149 M		154/149 M		152/149 M	152/149 M	152/149 M			152/148 M				
295/60R22.5	150/147 L									150/147 (149/146) K (L)				
305/70R22.5														
315/80R22.5	158/150 (154/150) L (M)				156/150 (154/150) L (M)	156/150 (154/150) L (M)	156/150 (154/150) L (M)			156/150 (154/150) L (M)				
315/70R22.5	156/150 (154/150) L (M)		156/150 (154/150) L (M)		154/150 (152/148) L (M)	154/150 (152/148) L (M)				154/150 (152/148) L (M)				156/150 (154/150) L (M)
315/60R22.5	154/148 L				152/148 L					152/148 L				
355/50R22.5		156 L												
385/55R22.5														160 (158) K (L)
385/65R22.5														164 (158) K (L)
425/65R22.5											165 K			
445/65R22.5														
12.00R24														
325/95R24														

Dimensiune/ Pozitie Paginile in catalog	TRANSPORT REGIONAL		SERVICII COMBinate SI ON/OFF						URBAN		IARNA			
	Tractiune	Trailer	Toate axele				Tractiune	Toate axele		Directie Trailer	Tractiune			
	50	52	56	58	60	64	66	62	70	72	76	78		
245/70R17.5														
205/75R17.5														
215/75R17.5										128/126 M				
225/75R17.5														
235/75R17.5														
9.5R17.5														
245/70R19.5										136/134 M				
265/70R19.5		143/141 J								143/141 J				
285/70R19.5														
435/50R19.5														
445/45R19.5														
10.00R20														
11.00R20														
12.00R20														
14.00R20										164/161 J				
9R22.5														
10R22.5	144/142 M													
11R22.5										148/145 J	148/145 J	148/145 J		
12R22.5										152/148 K				
13R22.5									156/150 (154/150) K (L)	156/150 K				
255/70R22.5														
275/70R22.5											152/148 (154/148) J (F)			
295/80R22.5									154/149 (152/149) K (L)	152/149 K	154/150 J			
295/60R22.5														
305/70R22.5											152/150 (154/150) J (E)			
315/80R22.5									158/150 (154/150) K (L)	158/150 K	158/150 J	158/150 (154/150) L (M)	158/150 (154/150) L (M)	
315/70R22.5									156/150 (154/150) L (M)			156/150 (154/150) L (M)	154/150 (152/148) L (M)	
315/60R22.5														
385/55R22.5														158 (160) L (J)
385/65R22.5										164 (158) K (L)				164 (160) K (L)
425/65R22.5										165 K				
445/65R22.5										169 K				
12.00R24										160/156 K				
325/95R24										162/160 K				

COMBI ROAD



SEGMENTUL COMBIROAD REPREZINTĂ O GAMĂ DE PRODUSE CU O CALITATE RIDICATA, CONCEPTE PENTRU A OPTIMIZA OPERAȚIUNILE FLOTEI ATĂT PE TRASEE LUNGI, CÂT ȘI PE RUTELE REGIONALE. CONCENTRAT PE ECONOMIE DE COMBUSTIBIL ȘI PE UN RANDAMENT KILOMETRIC RIDICAT, COMBIROAD OFERĂ O GAMĂ COMPLETĂ DE ANVELOPE, ANVELOPE DIRECTIONALE, PENTRU AXA TRACTOARE DAR SI PENTRU TRAILER, CU PERFORMANȚE SUPERIOARE DOVEDITE IN FLOTE EUROPENE. DEZVOLTAT ÎN COOPERARE PUTERNICĂ CU CENTRUL EUROPEAN DE CERCETARE ȘI DEZVOLTARE GITI DIN GERMANIA, PRODUSELE COMBIROAD REPREZINTĂ SOLUȚIA DURABILĂ PENTRU O AFACERE FIABILĂ ȘI MODERNĂ



GSR236

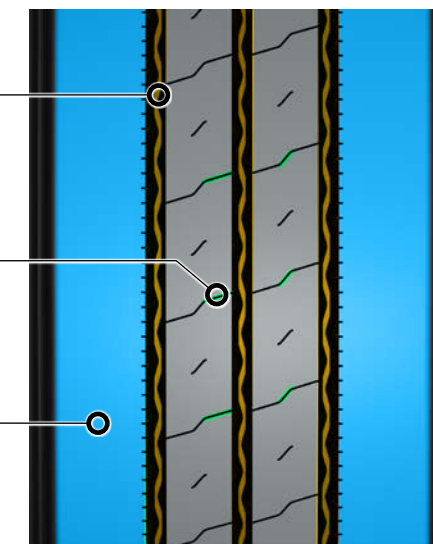
COMBI ROAD



Design al benzii de rulare cu 3 caneluri pentru a îmbunătăți rigiditatea profilului și a prelungi kilometrajul. Nervuri late ale umărului pentru a preveni uzura neuniformă și pentru a îmbunătăți stabilitatea în viraje.

Caneluri transversale adânci pentru a îmbunătăți aderența și tracțiunea în condiții de gheață/zăpadă. Nivel înalt de siguranță și stabilitate în timpul conducerii în orice tip de condiții de utilizare.

Nervurile extrem de late ale umărului pentru reacție robustă a anvelopei în caz de condiții dificile de utilizare. În același timp, umerii lați oferă protecție excelentă împotriva fenomenului de uzură a umărului.



ANVELOPĂ DE DIRECȚIE PENTRU SEGMENTUL DE MICI DIMENSIUNI ATÂT PENTRU UTILIZARE PE AUTOSTRADĂ, CÂT ȘI PE DRUMURI REGIONALE

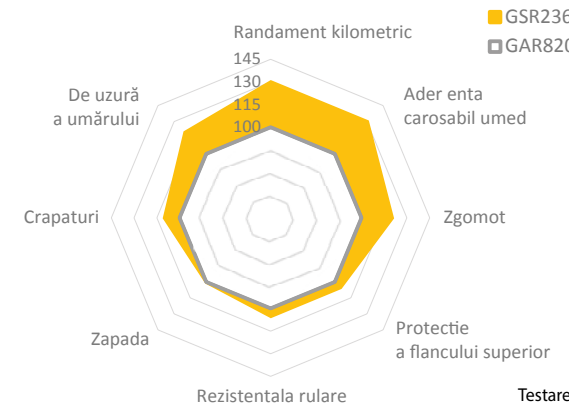
Dimensiune	LI	SI	Profil		Janta	Indice single Kg	Indice dual Kg			Zgomot dB			
215/75R17.5	128/126	M	GSR236	3PMSF	6,00	1800	1700	211	767	67	A	B	D

> Construcție robustă și compus al benzii de rulare pentru kilometraj mare cu accent pe utilizarea pe autostradă și pe drumurile regionale

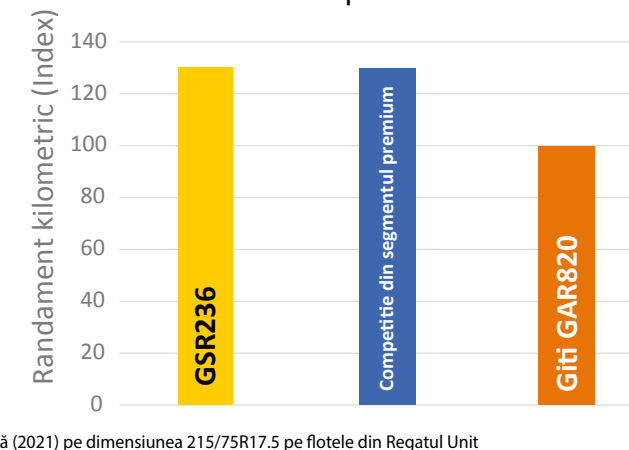
> Nivel înalt de performanță de frânare pe suprafață umedă și cu zgomot redus

> Inscrisiționat 3PMSF

Puncte forte



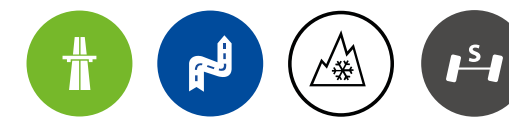
Test de sosea in Europa



Testare internă (2021) pe dimensiunea 215/75R17.5 pe fotele din Regatul Unit

GSR237

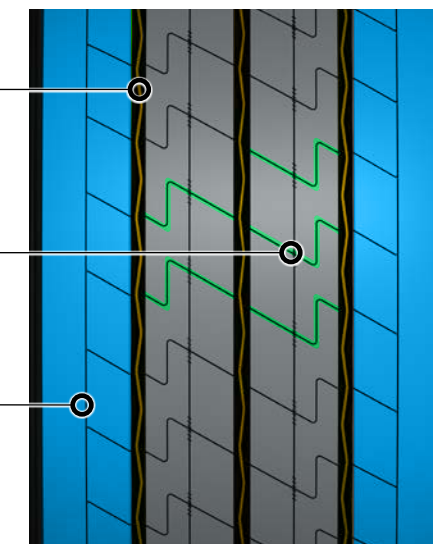
COMBI ROAD



Design extrem de lat și robust al benzii de rulare cu 3 caneluri principale pentru a limita deplasarea elementelor benzii de rulare și pentru a crește rigiditatea profilului.

Caneluri longitudinale drepte pentru evacuare eficientă a apei și profiluri transversale adânci pentru a îmbunătăți aderența și tracțiunea în condiții de zăpadă și gheață în timpul iernii.

Umeri foarte robusți pentru frecare controlată, senzație excelentă în timpul conducerii și călătorie silențioasă. Profilul GSR237 prezintă frecare uniformă și nu prezintă fenomene de uzură neuniformă.



ANVELOPĂ DE DIRECȚIE PENTRU SEGMENTUL DE MICI DIMENSIUNI ATÂT PENTRU UTILIZARE PE AUTOSTRADĂ, CÂT ȘI PE DRUMURI REGIONALE

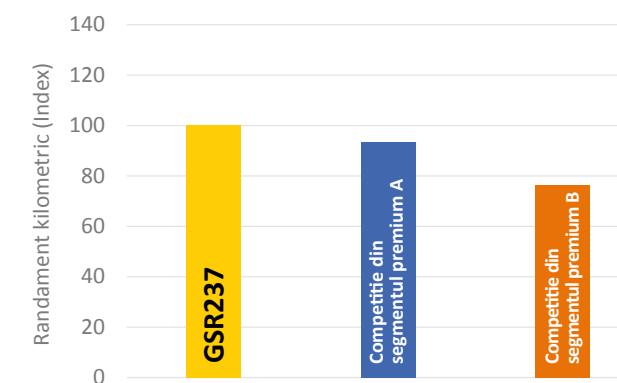
Dimensiune	LI	SI	Profil		Janta	Indice single Kg	Indice dual Kg			Zgomot dB			
295/80R22.5	154/149	M	GSR237	3PMSF	9,00	3750	3250	298	1044	70	A	B	C
315/70R22.5	156/150 (154/150)	L (M)	GSR237	3PMSF	9,00	4000	3350	312	1014	70	A	B	C
355/50R22.5	156	L	GSR237	3PMSF	11,75	4000		361	928	70	A	B	B

> Design al profilului pentru performanțe excelente din punctul de vedere al kilometrajului și clasificare a etichetei de top pentru segment

> Dimensiunea 355/50R22.5 pentru transportul de sarcini mari pe platforme joase

> Inscrisiune 3PMSF

Test de sosea in Europa



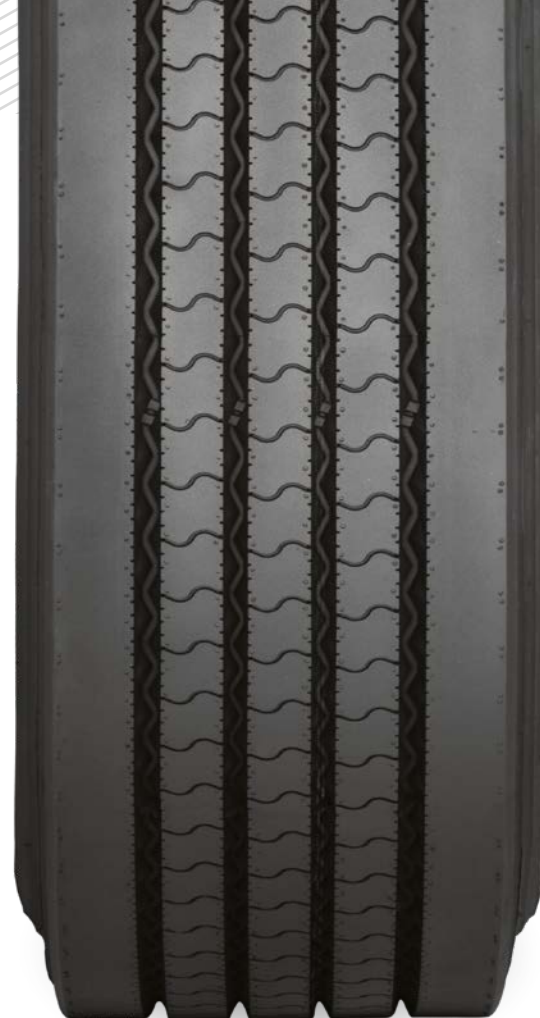
Testare internă (2021) pe dimensiunea 355/50R22.5 pe flotele din Italia și Germania

GSR237

COMBI ROAD

GSR225

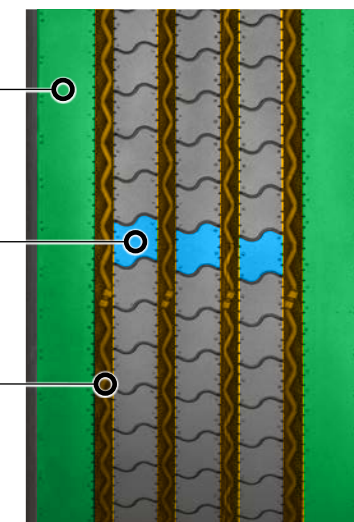
COMBI ROAD



Nervuri late și robuste ale umărului cu stabilitate superioară la viraje și manevrabilitate îmbunătățită a vehiculului.

Cel mai recent compus al benzii de rulare cu creșterea kilometrajului și rezistență sporită la uzură.

Șanțuri în formă de diamant pentru o respingere mai bună a pietrelor și atenuarea reducerii, dar și protecție la crăpare.



GSR225 COMBI ROAD ESTE CEA MAI NOUA ANVELOPA DE DIRECTIE SI TRAILER DE INALTA CALITATE PENTRU APLICATIE NATIONALA SI REGIONALA

> Compusi noi ai benzii de rulare care asigura randament kilometric foarte bun si uzura regulata

> Capacitate de incarcare crescuta pentru satisfacerea tonajelor mai mari transportate de vehiculele Euro 6

> Manevrabilitate excelenta pe carosabil ud si uscat

> Inscriptonat 3PMSF

Dimensiune	LI	SI	Profil		Janta	Indice single Kg	Indice dual Kg			Zgomot dB			
245/70R19.5	136/134	M	GSR225	3PMSF	7,50	2240	2120	248	839	71	A	C	C
265/70R19.5	140/138	M	GSR225	3PMSF	7,50	2500	2360	262	867	71	A	C	D
285/70R19.5	146/145	M	GSR225	3PMSF	8,25	3000	2900	283	895	71	A	C	C
11R22.5	148/145	M	GSR225	3PMSF	8,25	3150	2900	279	1054	71	A	C	D
12R22.5	152/149	L	GSR225	3PMSF	9,00	3550	3250	300	1085	71	A	C	D
275/70R22.5	148/145 (152/148)	M (J)	GSR225	3PMSF	8,25	3150	2900	276	958	71	A	C	C
295/80R22.5	154/149	M	GSR225	3PMSF	9,00	3750	3250	298	1053	72	B	B	D
295/60R22.5	150/147	L	GSR225	3PMSF	9,00	3350	3075	292	926	71	A	B	C
315/60R22.5	154/148	L	GSR225	3PMSF	9,75	3750	3150	313	950	71	A	C	C
315/70R22.5	156/150 (154/150)	L (M)	GSR225	3PMSF	9,00	4000	3350	312	1014	71	A	B	C
315/80R22.5	158/150 (154/150)	L (M)	GSR225	3PMSF	9,00	4250	3350	312	1076	71	A	B	C

GSR259

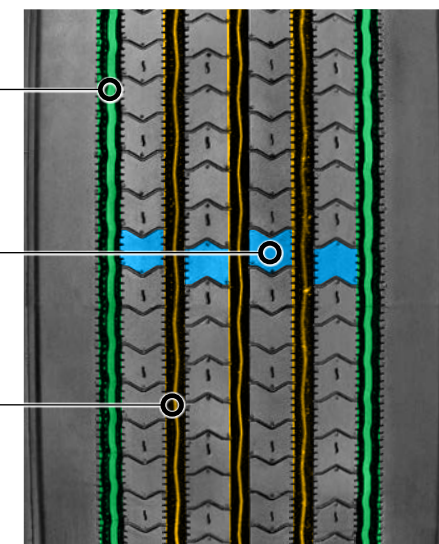
COMBI ROAD



Șanțuri mai late pe umăr pentru o stabilitate sporită a părților laterale pe trasee regionale dificile.

Compusul benzii de rulare de generație nouă cu o generare scăzută de căldură și consum redus de carburant.

Șanțuri centrale, adânci și drepte pentru evacuarea apei și îmbunătățirea stabilității în timpul condusului pe distanțe lungi.








ANVELOPA DE DIRECTIE CU LATIME CRESCUTA
PENTRU REZULTATE FOARTE BUNE IN TRANSPORTUL
REGIONAL SI INTERNATIONAL

> Compus special dezvoltat care asigura racirea in timpul rulajului, consum scazut de carburant, uzura regulata a benzii de rulare si aderența longitudinală și laterală excelentă

> Banda de rulare cu latime crescuta și suprafața de contact optimizată

> Inscrisiionat 3PMSF

Dimensiune	LI	SI	Profil		Janta	Indice single Kg	Indice dual Kg			Zgomot dB		
385/55R22.5	158 (160)	L (K)	GSR259	3PMSF	12,25	4250	381	996	70	A	B	C
385/65R22.5	164(160)	K (L)	GSR259	3PMSF	11,75	5000	389	1072	70	A	B	C

GDR675

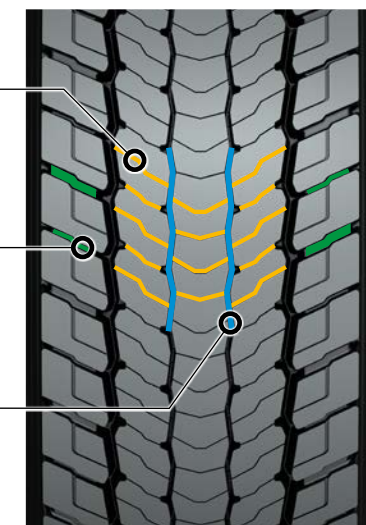
COMBI ROAD



Blocurile din cauciuc, centrale, mari, interconectate și tehnologia profilului 3D creează un efect sinergic pentru a îmbunătăți rigiditatea benzii de rulare și pentru a controla deformarea, asigurând un kilometraj uimitor.

Soluția dimensiunii variabile a îmbinărilor reduce zgomotul la rulare al pneurilor și optimizează rigiditatea și robustețea benzii de rulare pentru o călătorie sigură și confortabilă.

Șanțuri circulare, centrale, înguste combinate cu elemente de respingere a pietrelor pentru proprietăți excelente în timpul condusului și protecție sporită a carcasei.



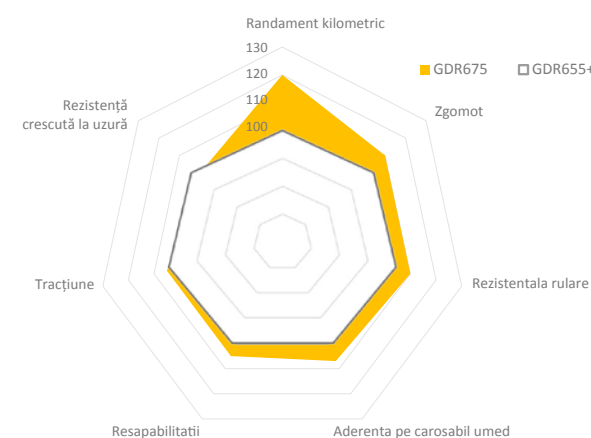
ULTIMA GENERAȚIE DE PNEURI PENTRU PUNTEA MOTOARE COMBINATĂ, PROIECTATE ȘI DEZVOLTATE PENTRU A OFERI PERFORMANȚE DE TOP ÎN CLASĂ

> Design inovator, direcțional al benzii de rulare cu tehnologia profilului 3D pentru creșterea kilometrajului, aderență superioară și zgomot redus la rulare

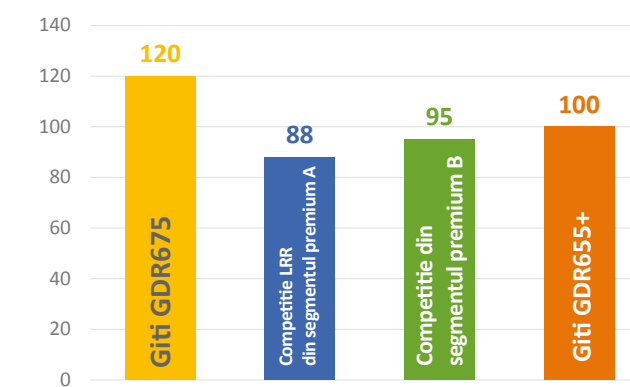
> Durabilitate și proprietăți de reșapare îmbunătățite, datorită structurii robuste și îmbunătățite a carcasei

Dimensiune	LI	SI	Profil		Janta	Indice single Kg	Indice dual Kg			Zgomot dB			
295/80R22.5	152/149	M	GDR675	3PMSF	9,00	3550	3250	298	1050	71	A	B	D
315/60R22.5	152/148	L	GDR675	3PMSF	9,00	3550	3150	313	950	71	A	B	D
315/70R22.5	154/150 (152/148)	L (M)	GDR675	3PMSF	9,00	3750	3350	312	1014	71	A	B	D
315/80R22.5	156/150 (154/150)	L (M)	GDR675	3PMSF	9,00	4000	3350	312	1076	71	A	B	D

Puncte forte



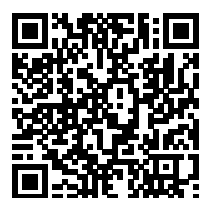
Test de sosea in Europa



Test intern pe teren (2020) a pneurilor cu dimensiunea 315/70R22.5, desfășurat în UK

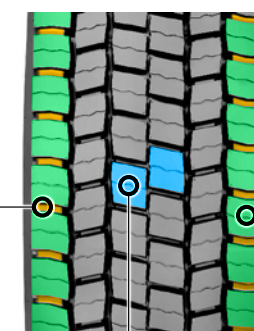
GDR655 GDR655+

COMBI ROAD



„+” de pe peretele lateral înseamnă „cel mai recent compus tehnologic al benzii de rulare de la Giti” pentru aplicații CombiRoad: creștere cu 30% a kilometrajului față de varianta anterioară GDR655 confirmată de teste dedicate pe flotele de pe piața europeană.

O noua compoziție de cauciuc ce asigură un rulaj cu temperatura mai scăzută, o rezistență mai mică la rulare și o durabilitate mai bună a carcasei.



Geometrie optimizată a formei blocului de rulare pentru proprietăți de tracțiune îmbunătățite și o distribuție mai bună a sarcinii.

Puntea de legătură întărită în zona umărului îmbunătățește rigiditatea modelului și robustețea umărului anvelopei.

Lipsa sensului de rotație în cazul anvelopei de tracțiune, vine în sprinul fletei și simplifică mentenanța anvelopelor. Banda de rulare foarte largă și un design cu 6 nervuri ce oferă o experiență plăcută de condus.

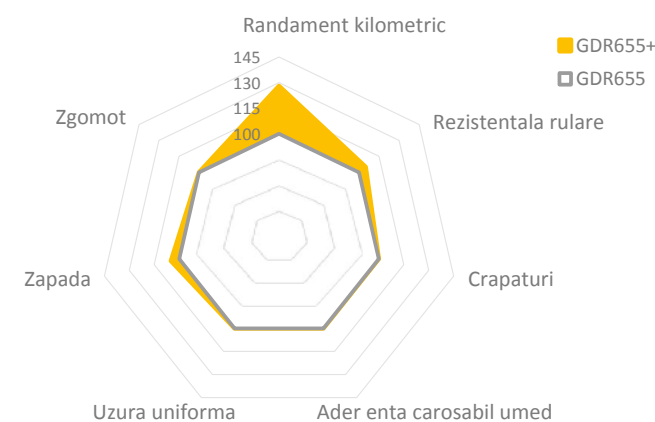
UN PROFIL MODERN COMBI ROAD FARA SENS DE ROTATIE PENTRU TRACIUNE INCORPORAT CU CELE MAI NOI TEHNOLOGII

Dimensiune	LI	SI	Profil		Janta	Indice single Kg	Indice dual Kg			Zgomot (dB)			
315/70R22.5	154/150 (152/148)	L (M)	GDR655+ 3PMSF		9,00	3750	3350	312	1014	74	B	C	D
315/80R22.5	156/150 (154/150)	L (M)	GDR655+ 3PMSF		9,00	4000	3350	312	1076	74	B	C	D
11R22.5	148/145	M	GDR655 3PMSF		8,25	3150	2900	279	1054	74	B	C	E
295/80R22.5	152/149	M	GDR655 3PMSF		9,00	3550	3250	298	1044	74	B	C	D

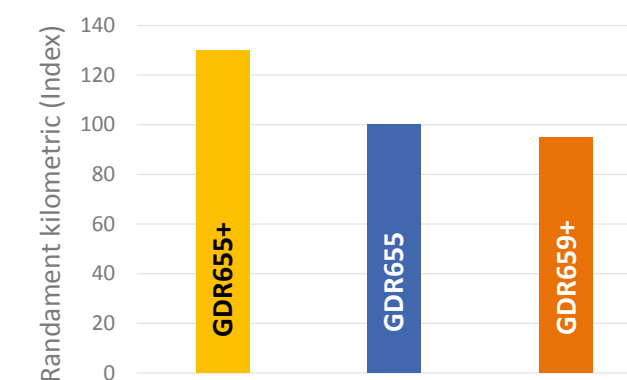
> Versiunea „+” pentru o creștere considerabilă a kilometrajului în comparație cu GDR655

> Consum redus de combustibil (actualizarea etichetei pentru 315 / 80R22.5 GDR655+)

Puncte forte



Test de sosea in Europa



Test intern (2017) în dimensiunea 315 / 80R22.5 în flote din Austria și Olanda

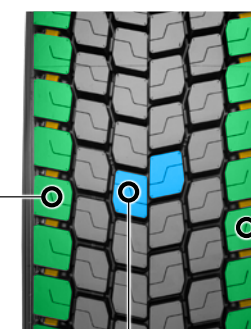
GDR665 GDR665+

COMBI ROAD



„+” de pe peretele lateral înseamnă „cel mai recent compus tehnologic al benzii de rulare de la Giti” pentru aplicații CombiRoad: creștere cu 30% a kilometrajului față de varianta anterioară GDR665 confirmată de teste dedicate pe flotele de pe piața europeană.

O noua compoziție de cauciuc ce asigură un rulaj cu temperatura mai scăzută, o rezistență mai mică la rulare și o durabilitate mai bună a carcasei.



Geometrie optimizată a formei blocului de rulare pentru proprietăți de tracțiune îmbunătățite și o distribuție mai bună a sarcinii.

Puntea de legătură întărită în zona umărului îmbunătățește rigiditatea modelului și robustețea umărului anvelopei.

Anvelopa pentru axa tractoare cu banda de rulare foarte largă și un design cu 6 nervuri ce oferă o experiență plăcută de condus.

CEA MAI NOUA ANVELOPA DE TRACȚIUNE GITI COMBI ROAD
INCORPORATA CU CELE MAI NOI TEHNOLOGII

> Cel mai nou concept de design al proilului de tracțiune care asigură atât tracțiune, franare cât și randament kilometric ridicat

> Versiunea „+” pentru o creștere considerabilă a kilometrajului în comparație cu GDR665

> Uzură obișnuită în combinație cu aderență excelentă atât pe carosabil uscat, cât și pe carosabil umed, dar și pe timp de iarnă

Dimensiune	LI	SI	Profil	Janta	Indice single Kg	Indice dual Kg	Zgomot (dB)						
295/80R22.5	152/149	M	GDR665+ 3PMSF	9,00	3550	3250	298	1050	76	B	C	D	
315/80R22.5	156/150 (154/150)	L (M)	GDR665 3PMSF	9,00	4000	3350	312	1076	76	B	B	D	

GTR955

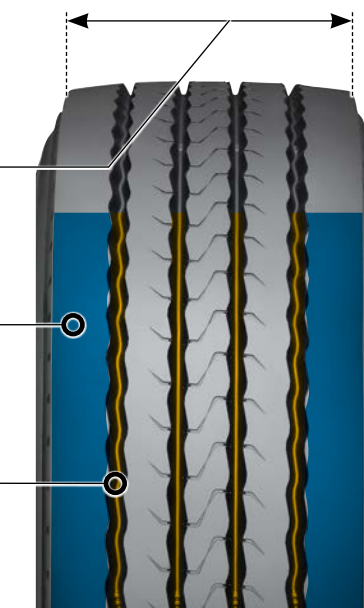
COMBI ROAD



Lățime largă a benzii de rulare, amprentă optimizată și compusul de rulare de ultimă generație pentru distribuția uniformă a presiunii, rata scăzută de abraziune și kilometraj mult mai lung.

Umerii anvelopei foarte robusti și latimea mare a benzii de rulare ofera o uzura uniformă a anvelopei

Noul design al benzii de rulare, reduce captura de pietre din profil și îmbunătățește angajarea și scurgerea apei în toate etapele de uzură



GTR955

COMBI ROAD

CEL MAI NOU PROFIL PENTRU TRAILER GITI COMBI ROAD, INCORPORAT CU CELE MAI NOI TEHNOLOGII

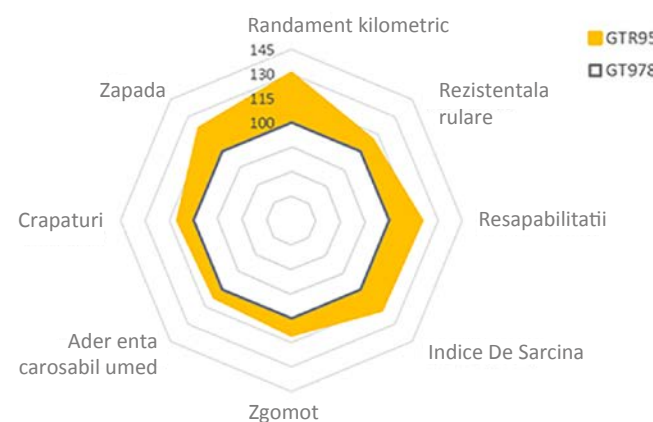
Dimensiune	LI	SI	Profil	3PMSF	Janta	Indice single Kg	Indice dual Kg		Zgomot dB			
215/75R17.5	136/134	K	GTR955	3PMSF	6,00	2180	2060	212 767	66	A	B	C
235/75R17.5	143/141 (146/146)	K (F)	GTR955	3PMSF	6,75	2725	2575	233 797	67	A	B	C
245/70R17.5	143/141 (146/146)	K (F)	GTR955	3PMSF	7,50	2725	2575	248 789	67	A	B	C
385/55R22.5	160 (158)	K (L)	GTR955	3PMSF	12,25	4250		381 996	69	A	B	B
385/65R22.5	164 (158)	K (L)	GTR955	3PMSF	11,75	5000		389 1072	71	A	B	B

> GTR955 este anvelopa optima Giti pentru trailer destinata exploatarii in conditii Combi Road

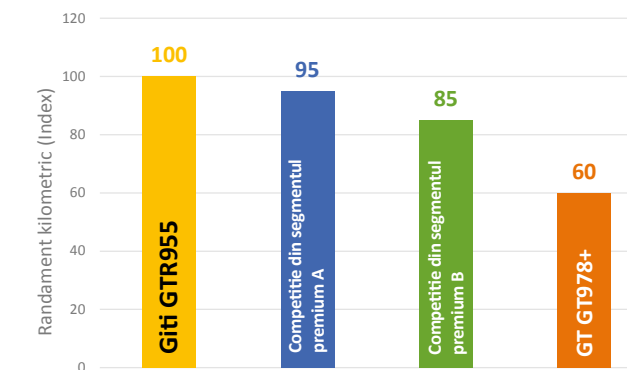
> Combina capacitatea crescuta de incarcare cu nivelul scazut de zgomot si consumul redus de carburant

> Inscrisiune 3PMSF

Puncte forte



Test de sosea in Europa



Test intern (2018) în mărime 385 / 65R22.5 în flote din Belgia și Olanda

TRANSPORT PE DISTANTE LUNGI



PRODUSE SELECȚIONATE PENTRU CAMIOANE ȘI AUTOBUZE CE IMPLEMENTEAZA ULTIMELE TEHNOLOGII PENTRU O MAXIMIZARE A PERFORMANȚELOR ANVELOPELOR. O SINERGIE PERFECTĂ A MATERIALELOR, CE OFERA O PIERDERE EFICIENTĂ A CALDURII, ACEASTA OFERIND O ANVELOPĂ INOVATIVĂ ȘI DURABILĂ, CU UN RANDAMENT KILOMETRIC ÎMBUNĂTĂȚIT, ZGOMOT REDUS LA RULARE ȘI UN PROFIL CU UZURI UNIFORME. COMPONENTELE UȘOARE ȘI SOLIDE, ÎN COMBINAȚIE CU DESIGNUL SPECIFIC AL BENZII DE RULARE, AU CA REZULTAT O ANVELOPĂ EXCELENTĂ PENTRU CĂLĂTORIILE PE DISTANȚE LUNGI

GAL817

TRANSPORT
PE DISTANTE LUNGI



CARACTERISTICI

BENEFICII



Suprafata de contact optimizata cu design extra larg al umerilor benzii de rulare

Asigura uzura uniforma a benzii de rulare si manevrabilitate excelenta



Construcie a carcasei nou dezvoltata

Asigura o suprafata de contact optimizata pentru un randament kilometric crescut si o uzura uniforma



Nivel scazut al zgomotului

Conduc silentios si confortabil

ANVELOPA DE DIRECTIE PENTRU VEHICULE CU SARCINI MEDII IN TRANSPORTUL INTERNATIONAL SI REGIONAL

> Anvelope pentru viteze ridicate destinate vehiculelor cu sarcini medii cu aplicatie in transportul regional si interntional

> Design modern al benzii de rulare care ofera un condus confortabil si un randament kilometric foarte bun

Dimensiune	LI	SI	Profil	Janta	Indice single Kg	Indice dual Kg		Zgomot dB		
10R22.5	144/142	M	GAL817	7,50	2800	2650	254 1019	70	A C D	
255/70R22.5	140/137	M	GAL817	7,50	2500	2300	255 930	70	A C C	

GDL617

TRANSPORT
PE DISTANTE LUNGI



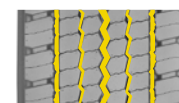
CARACTERISTICI

BENEFICII



Design extra lat al benzii de rulare

Creste randamentul kilometric, aderenta si confortul soferului, alaturi de un nivel crescut de stabilitate



Adancime optima a benzii de rulare pentru transportul international

Reduce consumul de carburant in timp ce ofera un randament kilometric excelent



Profil fara sens de rotatie







Usureaza mentenanta anvelopelor pentru flote

ANVELOPA DE TRACTIUNE INSCRIPTIONATA CU 3PMSF
PENTRU RANDAMENT KILOMETRIC EXCELENT IN
TRANSPORTUL PE DISTANTE LUNGI

> Profil compact fara sens de rotatie cu ultima tehnologie de racire a compusilor in timpul rulajului

> Cel mai nou concept de design al proilului de tractiune care asigura atat tractiune, franare cat si randament kilometric ridicat

> Inscriptonat 3PMSF

Dimensiune	LI	SI	Profil		Janta	Indice single Kg	Indice dual Kg			Zgomot dB			
295/60R22.5	150/147 (149/146)	K (L)	GDL617	3PMSF	9,00	3350	3075	292	932	74	B	C	D
295/80R22.5	152/148	M	GDL617	3PMSF	9,00	3550	3150	298	1044	74	B	C	C
315/60R22.5	152/148	L	GDL617	3PMSF	9,75	3550	3150	313	950	74	B	B	D
315/70R22.5	154/150 (152/148)	L (M)	GDL617	3PMSF	9,00	3750	3350	312	1014	74	B	C	D
315/80R22.5	156/150 (154/150)	L (M)	GDL617	3PMSF	9,00	4000	3350	312	1076	74	B	C	D

GTL919

TRANSPORT
PE DISTANTE LUNGI



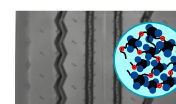
CARACTERISTICI

BENEFICII



Banda de rulare nou dezvoltata cu umeri extra lati si design nou al canalelor longitudinale

Asigura protectie in zona umerilor anvelopei si o uzura regulata a benzii de rulare



Compus dezvoltat special pentru distante lungi

Reduce consumul de carburant si ofera un randament kilometric crescut



Tehnologie noua de fabricatie a carcasei

Creste robustetea carcasei si suprafata de contact, prelungind astfel durabilitatea anvelopei



Protectie suplimentara a flancului superior







Creste rezistenta la avarii in timpul intoarcerilor

PROIL DE TRAILER DE ULTIMA GENERATIE PENTRU
TRANSPORTUL REGIONAL SI PE DISTANTE LUNGI

> Adancime de profil optimizata pentru randament kilometric crescut

> Umeri extra lati pentru o uzura uniforma si durabilitate crescuta

> Inscriptonat 3PMSF

Dimensiune	LI	SI	Profil		Janta	Indice single Kg	Indice dual Kg			Zgomot dB			
215/75R17.5	136/134	J	GTL919	3PMSF	6,00	2240	2120	212	767	69	A	C	D
235/75R17.5	143/141 (146/146)	J (F)	GTL919	3PMSF	6,75	2725	2575	233	797	69	A	C	C
245/70R17.5	143/141 (146/146)	J (F)	GTL919	3PMSF	7,50	2725	2575	248	789	69	A	C	C
245/70R19.5	141/140	J	GTL919	3PMSF	7,50	2575	2500	248	839	69	A	C	C
265/70R19.5	143/141	J	GTL919	3PMSF	7,50	2725	2575	262	867	69	A	C	C
285/70R19.5	150/148	J	GTL919	3PMSF	8,25	3350	3150	283	895	69	A	C	C
425/65R22.5	165	K	GTL919	3PMSF	12,25	5150		422	1124	69	A	B	C

GTL925

TRANSPORT
PE DISTANTE LUNGI



CARACTERISTICI

BENEFICII



ROBUST
CASING

Cea mai noua tehnologie de constructie a carcasei, pentru sarcini utile de 10 tone pe axa

Rigiditate crescuta a carcasei impreuna cu o suprafata de contact optima, atat pentru manevrabilitate si aderenza crescuta cat si pentru prelungirea duratei de viata a anvelopei



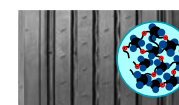
Umeri extra lati si protectie antiuzura a canalelor exterioare

Protejeaza carcasa impotriva avariilor in zona umerilor.



Anvelopa cu diametru scazut

Dedicat remorcilor mega pentru transport regional si pe distante lungi



Compus nou al benzii de rulare cu rezistenta crescuta la uzura.

Randament kilometric ridicat, combinat cu reducerea consumului de combustibil si distrugerii ale carcasei

PROFIL PENTRU TRAILER DE TIP MEGA DEZVOLTAT
PENTRU MODELELE MODERNE DE SEMIREMORCI CU
INALTIME INTERIOARA DE 3 METRI SI POSIBILITATE DE
UTILIZARE PE AXE DE 10 TONE

> Banda de rulare extra larga pentru un randament kilometric crescut, rezistenta scazuta la rulare si nivel de zgomot redus

> Umeri extra lati care asigura rezistenta la rupere a benzii de rulare, uzura uniforma si randament kilometric crescut

> Inscriptonat 3PMSF

Dimensiune	LI	SI	Profil		Janta	Indice single Kg	Indice dual Kg			Zgomot dB			
435/50R19.5	164	J	GTL925	3PMSF	14,00	5000		438	931	69	A	D	C
445/45R19.5	164	J	GTL925	3PMSF	14,00	5000		436	895	69	A	C	B

TRANSPORT REGIONAL



SOLUȚII TEHNICE CONSOLIDATE PENTRU ANVELOPELE UTILIZATE ÎN PRINCIPAL PE RUTELE REGIONALE, CU O CONSTRUCȚIE ROBUSTĂ ȘI COMPUȘI CE ASIGURĂ UN RANDAMENT KILOMETRIC REMARCABIL, CHIAR ȘI ÎN CONDIȚII DE OPERARE SEVERE. ADERENȚA, SIGURANȚA ȘI DURABILITATEA ANVELOPEI SUNT GARANTATE ÎN ORICE FLOTA ȘI ÎN ORICE CONDIȚII DE CONDUS, DE ASEMENEA COMFORTUL, ZGOMOTUL SCĂZUT LA RULARE PRECUM ȘI ADERENȚA FOARTE BUNĂ ÎN SEZONUL RECE SUNT CARACTERISTICI DEMONSTRATE ÎN MULTE FLOTE DIN EUROPA, FIE CA VORBIM DE SUDUL CONTINENTULUI SAU DE ȚĂRILE DIN NORDUL ACESTUIA



GAR820

TRANSPORT
REGIONAL



CARACTERISTICI

BENEFICII



Design nou al benzii de rulare cu umeri lati si rezistenti

Creste manevrabilitatea si confortul soferului, reducandu-se si nivelul de zgomot



Design cu blocuri in mijlocul benzii de rulare

Creste tractiunea si aderența in conditii de transport pe plin sau pe gol



Tehnologie noua de fabricatie a carcasei cu suprafata de contact optimizata

Uzura uniforma si durabilitate crescuta a anvelopei



Cea mai noua tehnologie de constructie a taloanelor

Usureaza montajul anvelopei si creste uniformitatea acesteia

ANVELOPA ALL POSITION PENTRU INCARCATURII
MEDII DESTINATA TRANSPORTULUI REGIONAL

> Creat pentru a raspunde cerintelor moderne ale camioanelor light truck

> GAR820 ofera vehiculelor moderne un nivel crescut de confort, zgomot redus, tractiune buna pe carosabil ud, uscat sau acoperit de zapada si gheata si ofera un randament kilometric excelent

Dimensiune	LI	SI	Profil		Janta	Indice single Kg	Indice dual Kg			Zgomot dB			
9.5R17.5	143/141	K	GAR820	3PMSF	6,75	2725	2575	240	842	74	B	C	E
205/75R17.5	124/122	M	GAR820	3PMSF	6,00	1600	1500	205	753	71	A	D	D
215/75R17.5	128/126	M	GAR820	3PMSF	6,00	1800	1700	211	767	71	A	D	D
225/75R17.5	129/127	M	GAR820	3PMSF	6,75	1850	1750	226	783	71	A	D	D
235/75R17.5	132/130	M	GAR820	3PMSF	6,75	2000	1900	233	797	71	A	C	D
245/70R17.5	136/134	M	GAR820	3PMSF	7,50	2240	2120	248	789	74	B	C	D

GDR638

TRANSPORT
REGIONAL



CARACTERISTICI

BENEFICII



Banda de rulare cu blocuri mici si 4 canale logitudinale

Asigura tractiune si aderenta buna cu cresterea stabilitatii si a confortului in rulaj



Tehnologie noua de fabricatie a carcasei

Creste robustetea carcasei si suprafata de contact, prelungind astfel durabilitatea anvelopei



Incorporeaza cea mai noua tehnologie de constructie a taloanelor

Uniformitate crescuta pentru montaj facil pe janta a anvelopei

ANVELOPA NOUA DE TRACTIUNE PENTRU CAMIOANE
USOARE SI MEDII CARE FOLOSESC ANVELOPE PE 17.5 SI
19.5 INCH

> GDR638 indeplineste cerintele tot mai mari ale segmentului de camioane medii asigurand confort, nivel scazut de zgomot, manevrabilitate buna pe carosabil ud sau uscat si randament kilometric ridicat

> Proprietati excelente indiferent de anotimp

Dimensiune	LI	SI	Profil		Janta	Indice single Kg	Indice dual Kg			Zgomot dB			
205/75R17.5	124/122	M	GDR638	3PMSF	6,00	1600	1500	205	753	74	B	C	D
215/75R17.5	126/124	M	GDR638	3PMSF	6,00	1700	1600	211	767	74	B	C	E
225/75R17.5	129/127	M	GDR638	3PMSF	6,75	1850	1750	226	783	74	B	C	D
235/75R17.5	132/130	M	GDR638	3PMSF	6,75	2000	1900	233	797	74	B	C	D
245/70R17.5	136/134	M	GDR638	3PMSF	7,50	2240	2120	248	789	74	B	C	D
245/70R19.5	136/134	M	GDR638	3PMSF	7,50	2240	2120	248	839	75	B	C	D
265/70R19.5	140/138	M	GDR638	3PMSF	7,50	2500	2360	262	867	75	B	C	D
285/70R19.5	146/145	M	GDR638	3PMSF	8,25	3000	2900	283	895	75	B	B	D

GDR688

TRANSPORT REGIONAL



CARACTERISTICI

BENEFICII



Profil lat cu blocuri interconectate și umar întărit

Asigura tracțiune bună indiferent de anotimp



Elemente canelate duble pe modelul blocurilor centrale

Asigură stabilitate excelentă și aderență suplimentară



Elemente de protecție a flancului

Protejează carcasa

ANVELOPA CU BLOCURI AGRESIVE ALE PROFILULUI APLICABILĂ ÎN FOARTE MULTE APLICĂȚII

> Anvelopa de tracțiune pentru foarte multe aplicații ale camioanelor cu sarcini medii

> Uzura uniformă pentru o durabilitate crescută

Dimensiune	LI	SI	Profil	Janta	Indice single Kg	Indice dual Kg	Zgomot dB
10R22.5	144/142	M	GDR688 3PMSF	7,50	2800	2650	254 1020 74	B	C	D			

GTR923

TRANSPORT REGIONAL



PROFIL NOU DE TRAILER DEZVOLTAT PENTRU CONDITIILE DE TRANSPORT NORD EUROPENE AL SEGMENTULUI ON/OFF

> Flanc robust dezvoltat pentru vehicule cu centre de greutate ridicate si sarcini crescute

> Banda de rulare robusta si solida care asigura aderenta excelenta in conditii de iarna si randament kilometric foarte bun pe tot parcursul anului

> Durata de viata crescuta a carcasei cu rezistenta crescuta la impact si rupere

CARACTERISTICI

BENEFICII



Design robust al blocurilor profilului cu puncte de legatura intre ele

Protejeaza carcasa si asigura un randament kilometric foarte bun si uzura uniforma



Compus special anti taiere si anti rupere

Pretabila pentru utilizarea in conditii agresive de transport



Constructie a carcasei pentru sarcini crescute

Permite utilizarea in siguranta in conditii dure de drum



Profil cu canale foarte adanci cu ejectoare de pietre

Reduce riscul captarii de pietre care distrug carcasa

Dimensiune	LI	SI	Profil		Janta	Indice single Kg	Indice dual Kg			Zgomot dB			
265/70R19.5	143/141	J	GTR923	3PMSF	7,50	2725	2575	262	867	72	B	C	D

SERVICII COMBINATE ȘI ON/OFF

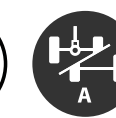


DESIGNUL ANVELOPEI, FACE CA INAINȚAREA ȘI TRECEREA PESTE OBSTACOLE SA SA FACĂ FOARTE USOR CHIAȘI ÎN CELE MAI DURE CONȚITII. ACEȘTA DATORITA SOLUȚIILOR THENICE IMPLEMENTATE ATAT PENTRU CARCASA CAT ȘI PENTRU BANDA DE RULARE. SEGMNETUL DE ANVELOPE ON/OFF OFERA O GAMA COMPLETA: ANVELOPE DIRECTIONALE, PENTRU AXA TRACTOARE ȘI DAR ȘI PENTRU TRAILER. ACEȘTEA AU FOST DEZVOLTATE PENTRU A AJUTA FLOTELE SA LUCREZE FARA RESTRICTII ÎN CONȚITILE CELE MAI DURE, OFERIND ȘI UN RANDAMENT KILOMETRIC RIDICAT PE SOSELE ASFALTATE. MATERIAL ÎMBUNATATIT COMBINAT CU UN DESIGN STATE OF THE ART PT A OFERI SOLUȚII SIGURE PT ACTIVITATI DURE



GAM831

TRANSPORT MIXT



CARACTERISTICI

BENEFICII



Tehnologie noua de fabricatie a carcasei cu design optimizat al profilului

Asigura o suprafata de contact optima pentru manevrabilitate crescuta si randament kilometric ridicat



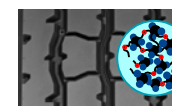
Design special al șanțurilor

Previne prinderea pietrelor, protejând pneul de pericolele de pe drum



Umeri extralati intariti

Creste protectia carcasei si imbunatateste stabilitatea si confortul in timpul condusului



Compus nou cu rezidenta crescuta la taiere si rupere

Rezidenta crescuta la rupere a benzii de rulare in exploatarea agresiva

ANVELOPA ALL POSITION CONCEPUTA PENTRU OPERATIUNI VARIATE IN CONDITII ON/OFF THE ROAD

> Combinatie de nervuri in banda de rulare si adancime crescuta a canalelor pentru proprietati bune de autocuratare

> Compusul anti taiere si anti ciupire dezvolta protectie impotriva avariilor in urma impactului, taierii si frecarii

> Inscriptonat 3PMSF

Dimensiune	LI	SI	Profil		Janta	Indice single Kg	Indice dual Kg			Zgomot dB			
13R22.5	156/150 (154/150)	K (L)	GAM831	3PMSF	9,75	4000	3350	320	1124	74	B	B	D
315/80R22.5	158/150 (154/150)	K (L)	GAM831	3PMSF	9,00	4250	3350	312	1076	73	A	B	D

GAM837

TRANSPORT MIXT



CARACTERISTICI

BENEFICII



Tehnologie noua de fabricatie a carcasei cu design optimizat al profilului

Asigura o suprafata de contact optima pentru manevrabilitate crescuta si randament kilometric ridicat



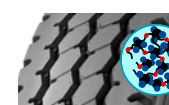
Design inovator al benzii de rulare

Asigura tractiune si aderenta excelenta pe toate axele autovehicolului.



Tehnologie noua de fabricatie a carcasei cu design optimizat al profilului

Asigura o suprafata de contact optima pentru manevrabilitate crescuta si randament kilometric ridicat



Compus nou cu rezistenta crescuta la taiere si rupere

Rezistenta crescuta la rupere a benzii de rulare in exploatarea agresiva

ANVELOPA ALL POSITION CONCEPUTA PENTRU OPERATIUNI VARIATE IN CONDITII ON/OFF THE ROAD

> Combinatie de nervuri in banda de rulare si adancime crescuta a canalelor pentru proprietati bune de autocuratare

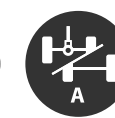
> Compusul anti taiere si anti ciupire dezvolta protectie impotriva avariilor in urma impactului, taierii si frecarii

> Inscriptonat 3PMSF

Dimensiune	LI	SI	Profil		Janta	Indice single Kg	Indice dual Kg			Zgomot dB			
295/80R22.5	154/149 (152/149)	K (L)	GAM837	3PMSF	9,00	3750	3250	298	1044	73	B	C	C
315/70R22.5	156/150 (154/150)	K (L)	GAM837	3PMSF	9,00	4000	3350	312	1014	72	B	C	D

GAM833




TRANSPORT MIXT









ANVELOPA ALL POZITION DE 24 INCH CONCEPTA SPECIAL PENTRU VEHICOLE SPECIALE CARE AU APLICATII SPECIFICE IN CONDITII ON/OFF THE ROAD

> Combinatie de nervuri in banda de rulare si adancime crescuta a canalelor pentru proprietati bune de autocuratare

> Compusul anti taiere si anti ciupire dezvolta protectie impotriva avariilor in urma impactului, taierii si frecarii

CARACTERISTICI		BENEFICII
 ROBUST CASING	Carcasa si profil al benzii de rulare optimizate	Ofera protectie excelenta in conditii extreme si off road
	Design inovator al benzii de rulare	Asigura tractiune si aderenta excelenta pe toate axele autovehicolului
TT & TL	Inscriptionat pentru utilizare cu sau fara camera pentru dimensiunea 325/95R24	Dimensiunea 325/95R24 poate fi montata atat cu camera cat si fara
	Tehnologie noua de constructie a taloanelor	Montaj usor pe jante de 24 inch fara camera

Dimensiune	LI	SI	Profil		Janta	Indice single Kg	Indice dual Kg			Zgomot dB			
12.00R24	160/156	K	GAM833	M+S	8,5	4500	3650	315	1225	73	B	C	C
325/95R24	162/160	K	GAM833	M+S	9,0	4750	4500	325	1228	73	B	B	C

GDM686 GDM686+

TRANSPORT MIXT



CARACTERISTICI

BENEFICII



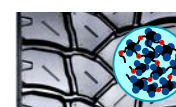
Blocuri mari cu un design cu șanțuri late

Asigură aderență mai bună și proprietăți de frânare



Profil cu sens de rotație foarte adanc cu canale late longitudinale

Asigura tractiune foarte buna pe teren accidentat cu proprietati de autocuratare si rezistenta la impact



Compus special dezvoltat cu rezistenta crescuta la taiere si ciupire

Asigura protectie mare impotriva taieturilor si avariilor in conditii agresive de drum si off road

GDM686 ESTE UN PROFIL AGRESIV DE TRACTIUNE CU SENS DE ROTATIE PENTRU APLICATII ON/OFF THE ROAD

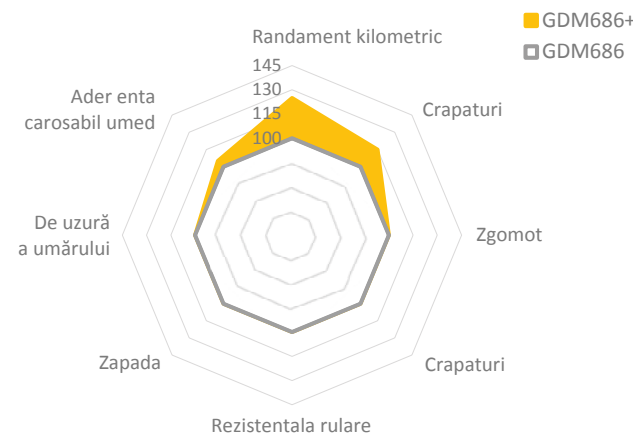
> Versiunea „+” pentru o creștere considerabilă a kilometrajului în comparație cu GDM686

> Compus dezvoltat special cu proprietati anti taiere si anti rupere care ofera resabilitate crescuta

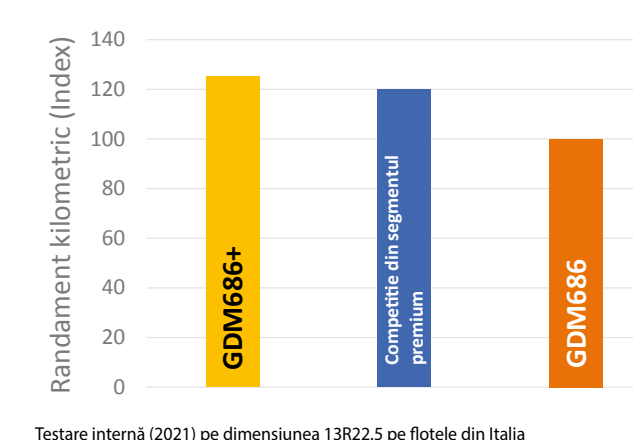
> Asigura aderența foarte buna atat in conditii de drum accidentat cat si in conditii de iarna

Dimensiune	LI	SI	Profil		Janta	Indice single Kg	Indice dual Kg			Zgomot dB			
13R22.5	156/150	K	GDM686+	3PMSF	9,75	4000	3350	320	1124	73	A	B	E
11R22.5	148/145	J	GDM686	3PMSF	8,25	3150	2900	279	1054	73	A	B	E
12R22.5	152/148	K	GDM686	3PMSF	9,00	3550	3150	300	1085	73	A	B	E
13R22.5	156/150	K	GDM686	3PMSF	9,75	4000	3350	320	1124	73	A	B	E
295/80R22.5	152/149	K	GDM686	3PMSF	9,00	3550	3250	298	1050	73	A	B	D
315/80R22.5	158/150	K	GDM686	3PMSF	9,00	4250	3350	312	1076	73	A	B	D

Puncte forte



Test de sosea in Europa



GAM851

TRANSPORT MIXT


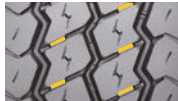










PROFIL NOU EXTRA LAT PENTRU DIRECTIE SI TRAILER
CU PERFORMANTE EXCELENTE IN CONDITII DE TEREN
ACCIDENTAT

> Rezistenta excelenta la rupere a benzii de rulare, la impact si avarii ale carcasei in conditii on/off the road

> Uzura uniforma si randament kilometric excelent

> Inscriptonat 3PMSF

CARACTERISTICI	BENEFICII
 <p>Adancipe crescuta a benzii de rulare cu compus special anti rupere si anti taiere</p>	Rezistenta excelenta la rupere a benzii de rulare, la impact si avarii ale carcasei in conditii on/off the road
 <p>Design compact cu 3 canale longitudinale si multe puncti de legatura</p>	Asigura uzura uniforma si reduce nivelul de zgomot
 <p>Elemente de protectie a flancului superior</p>	Protejeaza carcasa la impact, taiere sau avarii la viraje si intoarceri
 <p>Indice de sarcina crescut pana la 164</p>	Posibilitatea montajului pe axe de directie sau trailer cu capacitate de incarcare de 10 tone

Dimensiune	LI	SI	Profil		Janta	Indice single Kg	Indice dual Kg			Zgomot dB			
385/65R22.5	164 (158)	K (L)	GAM851	3PMSF	11,75	5000	389	1072	72	B	B	C	
425/65R22.5	165	K	GAM851	3PMSF	12,25	5150	422	1124	72	B	B	C	
445/65R22.5	169	K	GAM851	3PMSF	13,00	5800	444	1150	72	B	B	C	

GAO897

ON/OFF



PNEURI DE TEREN ACCIDENTAT PENTRU VEHICULE CU MOBILITATE RIDICATĂ ÎN TOATE CONDIȚIILE DE DRUM

> Proiectate pentru a funcționa cu o gamă largă de presiuni în pneuri, pentru a optimiza performanțele în diferite condiții de drum

> Aplicabilitate foarte bună la temperaturi care variază între cel mult 55 °C și cel puțin -40 °C

> Bandă de rulare extrem de stabilă cu kilometraj optimizat

CARACTERISTICI

BENEFICII



Blocuri robuste și șanțuri longitudinale largi în combinație cu designul foarte adânc al modelului

Asigură o aderență excelentă și stabilitate superioară la urcarea peste orice obstacol, chiar și pe terenurile cele mai dificile



Compus ranforsat al benzii de rulare cu proprietăți avansate antițiere și rezistență ridicată la frecare

Rezistență ridicată la smulgerea și ruperea benzii de rulare pe terenuri dificile și un kilometraj extrem de ridicat atunci când se utilizează pe asfalt





Parametri optimizați ai structurii pneului și soluții tehnice consolidate

Flexibilitate ridicată în aplicații în orice mediu, inclusiv setări de presiune diferite și intervale de temperatură diferite



Design optimizat al conturului talonului

Potrivire simplă pe jantă și rezistență sporită la condiții de funcționare cu presiuni reduse

Dimensiune	LI	SI	Profil	 Janta	Indice single Kg	Indice dual Kg			Zgomot dB			
14.00R20	164/161	J	GAO897	10,0	5000	4625	375	1253	*	*	*	*

* Excluse din etichetarea UE (pneu POR)

GAO897

ON/OFF

URBAN



PENTRU ANVELOPELE DESTINATE TRANSPORTULUI URBAN GITI A IMPLEMENTAT CELE MAI RIDICATE SATNDARDELE DE CALITATE PENTRU A ASIGURA UN NIVEL MAXIM DE SIGURANTA, CONFORT SI SUSTENABILITATE ECOLOGICA. ANVELOPELE SUNT DEDICATE AUTOVEHICULELOR ELECTRICE, IMPLEMENTENAD ULTIMELE SOLUTII TEHNOLOGICE PENTRU TRANSPORTUL INCARCATURILOR GRELE, REDUCEREA CONSUMULUI DE ENERGIE SI OFERIREA UNUI RANDAMENT KILOMETRI RIDICAT. ANVELOPELE SUNT IN ACCORD CU CERINTELE ATAT PT NOUA GENERATIE DE MASINI CAT SI PT CELE TRADITIONALE FIIND O SOLUTIE FIABILA PT TOATE MEDIILE URBANE EUROPENE

GT867

URBAN



CARACTERISTICI

BENEFICII



Banda de rulare extra lata cu adancime crescuta a profilului

Asigura un randament kilometric excelent



Design nou al blocurilor benzilor de rulare

Reduce nivelul de zgomot si creste confortul pasagerilor



Flanc intarit cu indicatori de uzura laterali

Protejeaza anvelopa de avariile in timpul intoarcerilor si virajelor, iar martorii de uzura indica momentul corect pentru permutare sau inlocuire

GT867 ESTE SPECIAL CREAT PENTRU OPRIRI SI PLECARI FRECVENTE SI SCHIMBARI DESE DE DIRECTIE SI VITEZA

> Anvelopa pentru transport urban cu flanc intarit, carcasa robusta si tehnologie noua de fabricatie a carcasei

> Rezistenta crescuta la avariile din timpul virajelor sau intoarcerilor, asigurand un randament kilometric foarte bun combinat cu nivel redus de zgomot si confort in timpul rulajului

> Inscriptonat 3PMSF

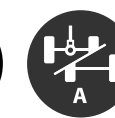
Dimensiune	LI	SI	Profil		Janta	Indice single Kg	Indice dual Kg			Zgomot dB			
245/70R19.5	136/134	M	GT867	3PMSF	7,50	2240	2120	248	839	70	A	B	E
11R22.5	148/145	J	GT867	3PMSF	8,25	3150	2900	279	1054	71	A	C	D
305/70R22.5	152/150 (154/150)	J (E)	GT867	M+S	9,00	3550	3350	305	1000	72	A	C	D
315/80R22.5	158/150	J	GT867	M+S	9,00	4250	3350	312	1076	72	A	C	C

GT867

URBAN

GAU867^{V1}

URBAN



CARACTERISTICI

BENEFICII



Banda de rulare lata si robusta impreuna cu cea mai noua tehnologie de constructie a carcasei

Creste manevrabilitatea a vehiculului si imbunatateste randamentul kilometric



Adancime crescuta a mijlocului benzii de rulare

Reduce nivelul de zgomot si creste confortul pasagerilor



Flanc intarit cu indicatori de uzura laterali

Protejeaza anvelopa de avariile in timpul intoarcerilor si virajelor, iar marmorii de uzura indica momentul corect pentru permutare sau inlocuire



Logo E-Bus pe peretele lateral pentru dimensiunile 275/70R22.5 și 265/70R19.5

Conceput pentru a îndeplini cerințele autobuzelor electrice moderne

CELE MAI NOI ANVELOPE DEZVOLTATE PENTRU AUTOBUZE DESTINATE CONDITIILOR URBANE SEVERE, CU OPRIRI SI PORNIRI FRECVENTE

> Cea mai noua tehnologie Giti a anvelopei urbane, cu optimizarea tehnologiei de fabricatie a carcasei

> Rezistenta crescuta la impact si la avriile produse in curbe sau intoarceri, cu randament kilometric excelent si confort crescut al pasagerilor

> Inscriptonat 3PMSF

Dimensiune	LI	SI	Profil		Janta	Indice single Kg	Indice dual Kg			Zgomot dB			
215/75R17.5	128/126	M	GAU867 ^{V1}	3PMSF	6,00	1800	1700	211	767	70	A	C	D
265/70R19.5	143/141	J	GAU867 ^{V1}	3PMSF	7,50	2725	2575	262	867	70	A	C	D
11R22.5	148/145	J	GAU867 ^{V1}	3PMSF	8,25	3150	2900	279	1054	71	A	C	D
275/70R22.5	152/148 (154/148)	J (F)	GAU867 ^{V1}	3PMSF	8,25	3550	3150	276	958	70	A	C	C
295/80R22.5	154/150	J	GAU867 ^{V1}	3PMSF	9,00	3750	3350	298	1050	71	A	C	D

IARNA



ANVELOPE CU PROPRIETĂȚI SPECIFICE SEZONULUI DE IARNA, CU O TRACȚIUNE SUPORITĂ PE CAROSABIL ACOPERIT CU ZĂPADĂ, DESTINATE FLOTELOR CARE OPEREAZĂ ÎN REGIUNILE NORDICE SAU ÎN ZONE CU IERNI SEVERE. COMPUSII DE ULTIMA GENERAȚIE ȘI DESIGNUL BLOCURILOR DIN PROFILUL BENZII DE RULARE, OFERĂ PERFORMANȚE EXCELENTE ÎN SEZONUL RECE ȘI UN RANDAMENT KILOMETRIC RIDICAT

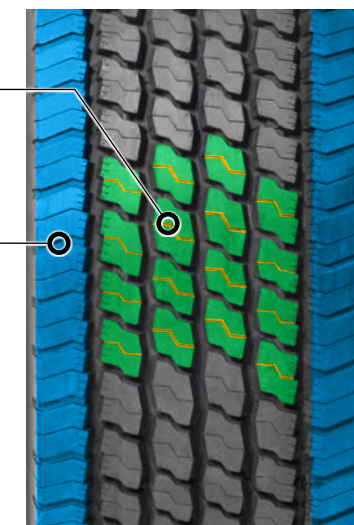
GSW226

IARNA



Elementele optimizate ale muchilor modelului în combinație cu profilurile adânci pentru zăpadă asigură aderență excelentă și o senzație de siguranță în toate condițiile de drum.

Umerii lași și robuști asigură stabilitate mai mare în controlul direcției și în viraje menținând în același timp zgomotul redus și asigurând un confort înalt în timpul condusului.



ANVELOPA PENTRU DIRECTIE SI TRAILER DESTINATA UTILIZARII IN CONDITII DE IARNA CU CAROSABILA COPERIT DE ZAPADA SAU GHEATA

> Testat și certificat 3PMSF în condiții severe de iarnă

> Manevrabilitate excelentă în condiții de iarnă cu un randament kilometric crescut

Dimensiune	LI	SI	Profil		Janta	Indice single Kg	Indice dual Kg			Zgomot dB			
315/70R22.5	156/150 (154/150)	L (M)	GSW226	3PMSF	9,00	4000	3350	312	1014	72	B	C	D
315/80R22.5	158/150(154/150)	L (M)	GSW226	3PMSF	9,00	4250	3350	312	1076	72	B	C	D
385/55R22.5	158 (160)	L (J)	GSW226	3PMSF	12,25	4250		381	996	73	B	B	D
385/65R22.5	164 (160)	K (L)	GSW226	3PMSF	11,75	5000		389	1072	72	B	B	D

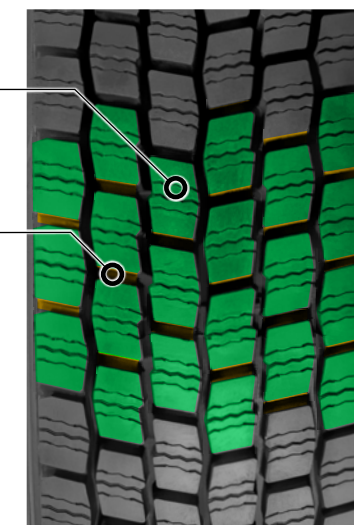
GDR621+

IARNA



Compus al benzii de rulare Giti de ultimă generație, pentru performanță superioară în condiții de iarnă și în toate celelalte anotimpuri. Semnul plus „+” de pe peretele lateral indică prezența compusului benzii de rulare cu rezistență optimizată la frecare comparativ cu generația anterioară GDR621.

Adâncimea mare a benzii de rulare și profilurile specifice ale modelului pentru tracțiune extraordinară și kilometraj excelent în orice condiții.



VERSIUNE UPGRADATĂ A ANVELOPELOR DE DIRECȚIE GITI PENTRU CONDIȚII DE IARNĂ ȘI PENTRU TOATE CELELALTE ANOTIMPURI

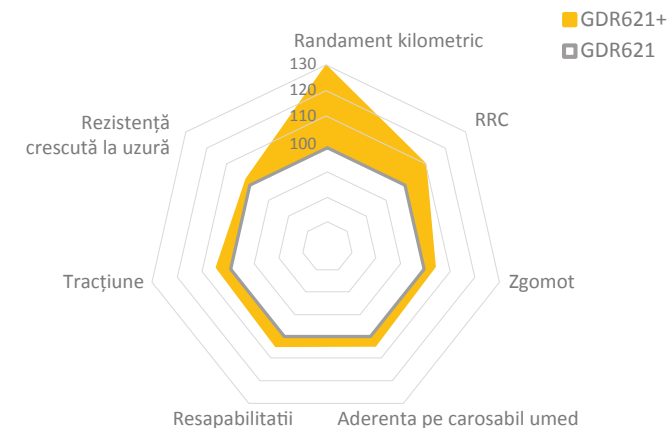
Dimensiune	LI	SI	Profil		Janta	Indice single Kg	Indice dual Kg			Zgomot dB			
315/70R22.5	154/150 (152/148)	L (M)	GDR621+	3PMSF	9,00	3750	3350	312	1014	75	B	B	D
315/80R22.5	158/150 (154/150)	L (M)	GDR621+	3PMSF	9,00	4250	3350	312	1076	75	B	B	D

> GDR621+ prezintă cel mai recent compus al benzii de rulare pentru performanțe îmbunătățite de drum

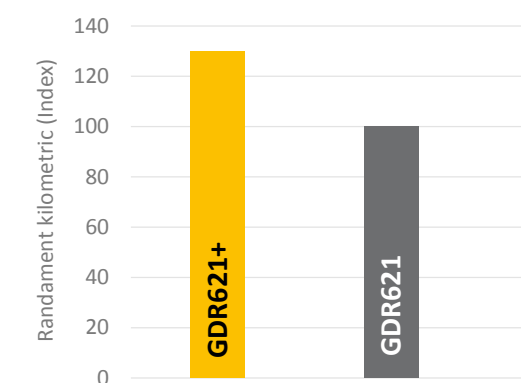
> Testarea flotei realizată în Austria a confirmat o îmbunătățire cu peste 30% a kilometrajului în timp ce toate celelalte performanțe s-au menținut la același nivel

> Certificat 3PMSF

Puncte forte



Rezultatele testului pe teren Giti pe flotele UE



CE ESTE RESAPAREA?

Reprezintă termenul generic pentru recondiționarea unei anvelope uzate prin înlocuirea benzii uzate cu material nou. Poate include, de asemenea, reconditionarea suprafeței umarului lateral al anvelopei.

Utilizarea anvelopelor resapate cu o tehnologie modernă reprezintă o oportunitate unică de a reduce costurile de transport și de a proteja mediul fără a sacrifica siguranța și fiabilitatea. Evoluțiile tehnologice din ultimii 25 de ani au fost spectaculoase. Resaparea înseamnă economii de materiale prin reducerea consumului de materii prime neregenerabile (ulei) și mai puține deșeuri pe anvelope, ceea ce duce la economii ecologice majore.

În cadrul UE, anvelopele resapate sunt supuse unor teste de siguranță cu o severitate egală cu cele la care sunt supuse anvelopele noi, ceea ce garantează că anvelopele resapate pot rula un număr

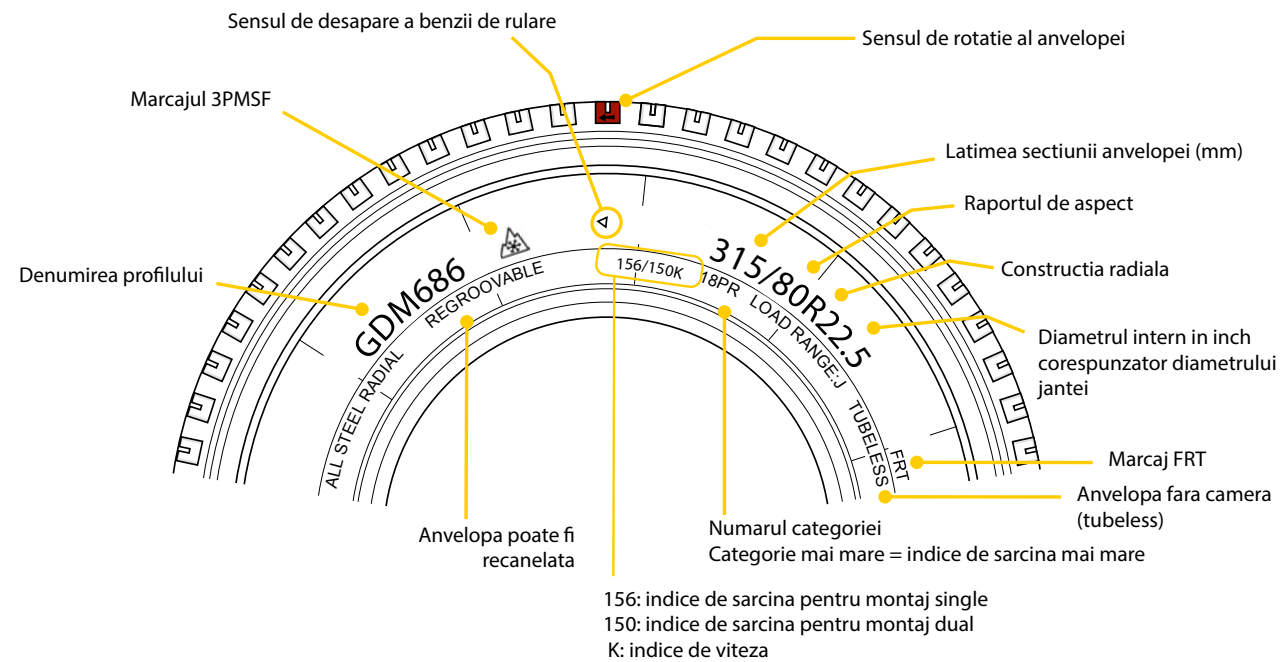
de kilometri egali cu al anvelopele noi, ducând astfel la reducerea costurilor.

Anvelopele pentru camioane Giti sunt construite pentru a fi resapate de mai multe ori, în funcție de aplicație. Programul de resapare Giti Genesis, care funcționează pe piața din Marea Britanie, demonstrează un nivel de înaltă calitate a anvelopelor Giti Truck. Dispozitivele de inspecție non intruzive, cum ar fi Sherograful, utilizează cea mai recentă tehnologie laser pentru a detecta cea mai mică separare în interiorul unei carcase utilizate înainte și după prelucrarea refacerii.

Carcasele GITI sunt foarte apreciate de cei mai mulți resapatori și utilizatori, achiziționând o anvelopa nouă GITI, atrage după sine și o valoare bună de revanzare a carcasei la finalul vieții anvelopei.



DENUMIRI, INDICE DE SARCINA SI DE VITEZA



FRT: Pneurile care poartă marcajul „FRT” (pneu ce rulează liber) nu sunt proiectate pentru echipamente cu punți de tracțiune pe roțile față și motoare, ci sunt proiectate special pentru remorci și punți care rulează liber ale autovehiculelor. Giti Tire nu garantează și nu este răspunzătoare pentru reclamații potențiale privind pneuri FRT ale căror caracteristici nu respectă aceste recomandări.

Conform tabelului cu indici de sarcina si viteza de mai jos

INDICI DE VITEZA

SI	km/h
B	50
C	60
D	65
E	70
F	80
G	90
J	100
K	110
L	120
M	130
N	140
P	150
Q	160
R	170

INDICE DE SARCINA

LI	Kg	LI	Kg	LI	Kg
115	1215	136	2240	157	4125
116	1250	137	2300	158	4250
117	1285	138	2360	159	4375
118	1320	139	2430	160	4500
119	1360	140	2500	161	4625
120	1400	141	2575	162	4750
121	1450	142	2650	163	4875
122	1500	143	2725	164	5000
123	1550	144	2800	165	5150
124	1600	145	2900	166	5300
125	1650	146	3000	167	5450
126	1700	147	3075	168	5600
127	1750	148	3150	169	5800
128	1800	149	3250	170	6000
129	1850	150	3350	171	6150
130	1900	151	3450	172	6300
131	1950	152	3550	173	6500
132	2000	153	3650	174	6700
133	2060	154	3750	175	6900
134	2120	155	3875	176	7100
135	2180	156	4000	177	7300

! Înaintea montajului este esențial să verificăm diversele marcaje pentru a ne asigura că anvelopele nu depășesc indicii maximi de sarcină și viteză.

NOMENCLATOR

GSR225

Brand	Axa	aplicatie
G: Giti	S: Directie	L: Autostrada
	D: Tracțiune	R: Regional
	A: Toate axele	M: Santier
	T: Remorca	O: Off Road
		U: Urban
		C: Autocar
		W: Iarna



S Selecteaza anvelopa corecta pentru conditiile operationale proprii (Nu uita sa alegi si pentru vehiculele noi de asemenea)

I Ajusteaza presiunea conform capacitatii de **incarcare** pe **axa** (Verifica tabelul cu presiuni)

M Monitorizeaza anvelopele inspectandu-le cat mai des (nu uita presiunea, banda de rulare si flancurile)

P Protejeaza-ti investitia in anvelopele Giti resapand anvelopele uzate (anvelopele noastre sunt concepute sa aiba mai multe vietii)

L Scade costurile operationale selectand anvelopa corecta pentru aplicatia ta, exploatand corect anvelopele tale vei obtine randament kilometric maxim, eficienta a consumului de carburant si performanta la resapare

E Bucura-te de reducerile de costuri cu produsele Giti

PRESIUNI RECOMANDATE

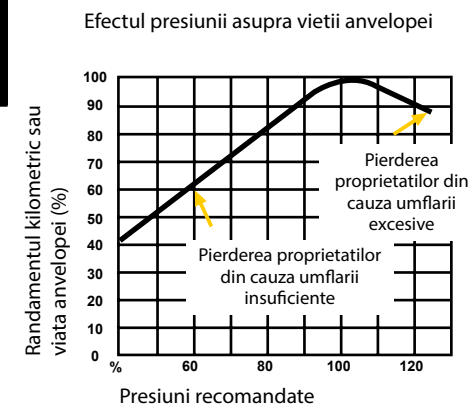
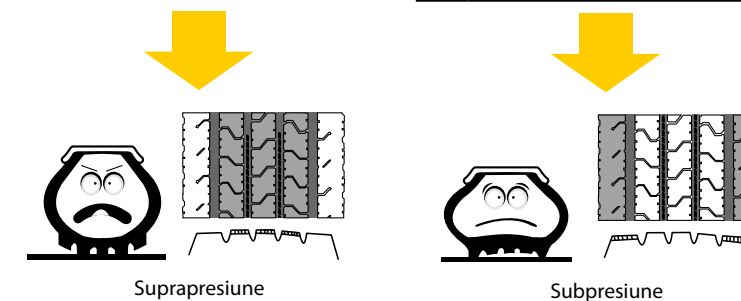
! SIGURANTA

Umflarea excesiva reduce

- > Comfortul
- > Tractiunea
- > Siguranta
- > Distanta de franare
- > Durata de viata a anvelopelor, mai ales pe axa motrica

Umflarea insuficienta conduce la

- > Reducerea manevrabilitatii si sigurantei
- > Reducerea resapabilitatii
- > Cresterea consumului de carburant



INSTRUCTIUNI IMPORTANTE PENTRU UMFLAREA IN SIGURANTA

ATENTIE INAINTEA UMFLARII

- 1 Stabileste sarcina vehicolului si a incarcaturii, axa cu axa, pentru a determina presiunea de umflare.
- 2 Masoara presiunea la rece (dupa ce vehicolul a stationat cateva ore). Presiunea trebuie verificata la intervale regulate si la fiecare stationare.
- 3 Instructiuni importante de siguranta: presiunea creste cand vehicolul este in miscare, niciodata nu ajusta presiunea unei anvelope la cald.
- 4 Manometrul de masurat presiunea: trebuie sa fie reglat, manevrat cu grija si calibrat periodic.

METODA DE UMFLARE

Cu dispozitiv de umflare

- > Aseaza anvelopa pe verticala in cusca de umflari
- > Citeste manualul de instructiuni

Fara dispozitiv de umflare

Pasul 1
Umfla anvelopa pana la 1.5 bari si opreste-te

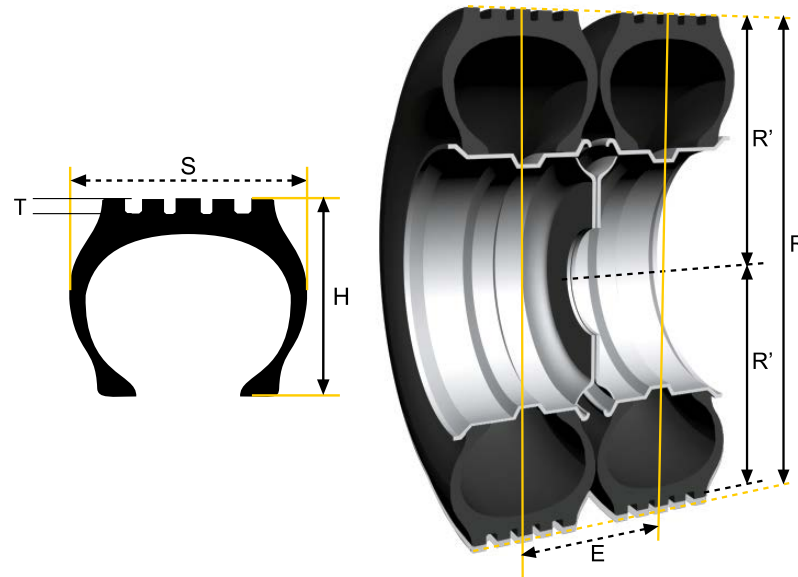
Pasul 2
Umfla pana la presiunea recomandata

Verifica anvelopa. Daca sunt probleme vizibile opreste-te si cheama un specialist

In timpul umflarii stai in zona benzii de rulare la cel putin 3 metri distanta

! Avertisment: Conducerea cu presiune insuficienta poate cauza avaria anvelopei. Dupa ce ai condus cu o anvelopa umflata insuficient nu reumfla anvelopa: verifica anvelopele intr-un loc autorizat.

	S Latimea sectiunii
	H Inaltimea flancului
	R Diametrul fara incarcare
	R' Raza la incarcare static
	D Circumferinta de rulare
	E Min. Distanța minima între flancuri la montajul dual
	T Adancimea benzii de rulare



Variatiile indicelui de sarcina in functie de viteza

VITEZA (km/h)	VARIATIA CAPACITATII DE INCARCARE (%)						ECHILIBRUL PRESIUNII (%)
	F	G	J	K	L	M	
0	+150	+150	+150	+150	+150	+150	40
5	+110	+110	+110	+110	+110	+110	40
10	+80	+80	+80	+80	+80	+80	30
15	+65	+65	+65	+65	+65	+65	25
20	+50	+50	+50	+50	+50	+50	21
25	+35	+35	+35	+35	+35	+35	17
30	+25	+25	+25	+25	+25	+25	13
35	+19	+19	+19	+19	+19	+19	11
40	+15	+15	+15	+15	+15	+15	10
45	+13	+13	+13	+13	+13	+13	9
50	+12	+12	+12	+12	+12	+12	8
55	+11	+11	+11	+11	+11	+11	7
60	+10	+10	+10	+10	+10	+10	6
65	+7,5	+8,5	+8,5	+8,5	+8,5	+8,5	4
70	+5,0	+7,0	+7,0	+7,0	+7,0	+7,0	2
75	+2,5	+5,5	+5,5	+5,5	+5,5	+5,5	1
80	[0]	4,0	+4,0	+4,0	+4,0	+4,0	0
85		2,0	+3,0	+3,0	+3,0	+3,0	0
90		[0]	+2,0	+2,0	+2,0	+2,0	0
95			+1,0	+1,0	+1,0	+1,0	0
100			[0]	0	0	0	0
110				[0]	0	0	0
120					[0]	0	0
130						[0]	0

Coefficientii din acest tabel sunt cei standard ETRTO

Contacteaza-ne pentru indici de sarcina mai mari ca limitele de incarcare utilizate in acesta brosură. Cand indicii din acest tabel cer presiuni mai mari de 10 bari trebuie redus coeficientul maxim de incarcare la echivalentul presiunii de maxim 10 bari.

Daca vrei sa folosesti presiuni mai mari de 10 bari consulta-ne parerea, verifica rezistenta jantelor cu producatorul lor si respecta reglementarile in vigoare. Indicii din acest tabel sunt preluati de la ETRTO.

(M3 - clasa I): + 15% din indicii de sarcină marcați pe anvelopă, atunci când viteza medie nu depășește 40 km / h.

Autobuzele ce fac transport sub-urban sau interurban (M3-calssII): au +10% imbunatatit indicele de sarcina, in conditiile in care viteza de deplasare este restrictionata la 60km/h.

MANAGEMENTUL PRESIUNII ANVELOPELOR

Presiunea de umflare pentru vehicule comerciale trebuie adaptata cu sarcina, viteza si conditiile de exploatare. Respectarea presiunii este un prim factor in asigurarea sigurantei in timpul condusului.

Cum determin presiunea de umflare?

Vehiculul incarcat la capacitate trebuie cantarit pe axa

- Umflarea excesiva este daunatoare confortului, tractiunii si longevitatii anvelope.
- Presiunea insuficienta conduce la incalzirea anormala a anvelopei si la deteriorarea ireversibila a partilor din interior. Acest lucru poate cauza distrugerea anvelopei si explozia ei.

Efectele rulajului cu presiune insuficienta nu apar neaparat imediat si pot deveni vizibile chiar dupa corectarea presiunii. Presiunea trebuie controlata cat mai des cu un dispozitiv omologat in aceste sens.

Important

- Nu uita anvelopa de rezerva
- Niciodata nu desumfla o anvelopa la cald



Avertisment: O anvelopa umflata pe janta contine energie exploziva. Folosirea anvelopelor sau a jantelor avariate, incorect montate sau de dimensiuni gresite pot exploda cu forta foarte mare. Daca esti lovit de una dintre aceste componente poti suferi rani grave.



Avertisment: Inlocuirea anvelopelor si a jantelor poate fi periculoasa si trebuie facuta de peronal calificat cu dispozitive omologate. Nerespectarea instructiunilor poate cauza ranirea grava sau moartea celor din jur. Reumfalrea oricarei anvelope care a rulat in conditii de subpresiune severa sau pana (80% sau mai putin din presiunea recomandata) poate cauza rani grave sau chiar moartea. Anvelopa poate fi deteriorata pe interior si poate exploda in timpul umflarii. Parti din janta pot avea de asemenea avarii si pot exploda separat. O anvelopa care a rulat cu presiune insuficienta nu ar trebui repusa in exploatare pana cand nu este inspectata de un specialist. Presiunea corecta de umflare este stabilita de sarcina pe axa si conditiile de exploatare.

REGLEMENTARI PENTRU SEZONUL DE IARNA

Utilizarea unui camion în perioada de iarnă necesită uneori o echipare specială. De la condițiile blânde de iarnă din sudul Europei până la cele mai solicitante drumuri de iarnă din nordul continentului, anvelopele pentru camioane Giti oferă soluții pentru toate tipurile de transport. În funcție de operațiunile flotei și de condițiile drumului de iarnă, puteți găsi întotdeauna anvelope de camion și autobuze potrivite, cu performanțe corecte de iarnă dovedite prin certificarea M + S sau 3PMSF. Certificari cerute de către legislația în vigoare.

Profil	Pozitie	Aplicatie	M+S	3PMSF
GSR225	Directie	Combi Road	M+S	3PMSF
GSR236	Directie	Combi Road	M+S	3PMSF
GSR237	Directie	Combi Road	M+S	3PMSF
GSR259	Directie	Combi Road	M+S	3PMSF
GDR655	Tractiune	Combi Road	M+S	3PMSF
GDR655+	Tractiune	Combi Road	M+S	3PMSF
GDR665	Tractiune	Combi Road	M+S	3PMSF
GDR665+	Tractiune	Combi Road	M+S	3PMSF
GDR675	Tractiune	Combi Road	M+S	3PMSF
GTR955	Trailer	Combi Road	M+S	3PMSF
GAL817	Directie	Autostrada		
GDL617	Tractiune	Autostrada	M+S	3PMSF
GTL919	Trailer	Autostrada	M+S	3PMSF
GTL925	Trailer	Autostrada	M+S	3PMSF
GAR820	Toate axele	TRANSPORT REGIONAL	M+S	3PMSF
GDR638	Tractiune	TRANSPORT REGIONAL	M+S	3PMSF
GDR688	Tractiune	TRANSPORT REGIONAL	M+S	3PMSF
GTR923	Trailer	TRANSPORT REGIONAL	M+S	3PMSF
GAM831	Toate axele	Transport mixt	M+S	3PMSF
GAM833	Toate axele	Transport mixt	M+S	
GAM837	Toate axele	Transport mixt	M+S	3PMSF
GDM676	Tractiune	Transport mixt	M+S	
GDM686	Tractiune	Transport mixt	M+S	3PMSF
GDM686+	Tractiune	Transport mixt	M+S	3PMSF
GAM851	Trailer	Transport mixt	M+S	3PMSF
GT867	Toate axele	TRANSPORT URBAN	M+S	3PMSF*
GAU867 ^{v1}	Toate axele	TRANSPORT URBAN	M+S	3PMSF
GSW226	Directie	IARNA	M+S	3PMSF
GDR621+	Tractiune	IARNA	M+S	3PMSF

*) numai pentru dimensiunile 245/70R19.5 și 11R22.5



EXPLICAREA ETICHETARII

Uniunea Europeană a anunțat în 2012 introducerea etichetării anvelopelor cu obligația de a afișa informații despre consumul de carburant, aderența pe ud și nivelul exterior de zgomot al anvelopei. (Regulamentul 1222/2009 cu amendamentele EC/228/2011 și EC/1235/2011) Scopul a fost acela de a crește siguranța și eficiența economică a transportului terestru în Europa. Etichetarea va permite utilizatorului final să aibă mai multe informații la achiziția anvelopelor.

Normele actuale privind etichetarea sunt în vigoare de 8 ani și au fost revizuite din câteva perspective. Pentru a spori și mai mult siguranța pneurilor și informațiile publice, regulamentul (CE) 1222/2009 va fi înlocuit de regulamentul actualizat (UE) 2020/740. Acest regulament intră în vigoare la 1 mai 2021.

Modificările principale pot fi rezumate astfel:

- Aspectul etichetei va respecta schemele de etichetare privind protecția mediului în conformitate cu standardele UE
- Acces public la Fișa cu informații despre produs prin codul QR adăugat pe etichetă
- Reorganizarea claselor de etichetare. Vor fi disponibile numai clasele A-E
- Introducerea simbolului de aderență pe zăpadă pe etichetă (3PMSF)
- Eticheta va fi aplicată pe pneurile de camion (nu era necesară în trecut)

Începând cu 20 iunie 2020, toate pneurile care sunt lansate pe piața din UE trebuie să fie înregistrate pe portalul UE de etichetare energetică (EPREL). Începând cu 1 mai 2021, publicul va avea acces, prin acest portal UE, la informații despre toate pneurile lansate pe piața din UE. În afară de accesul la eticheta digitală în sine, se poate consulta și o fișă cu informații despre produs.

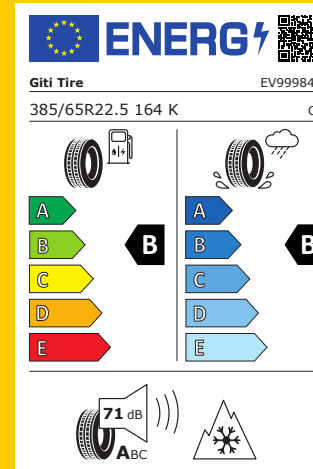
Fișa cu informații despre produs

Regulamentul delegat (UE) 2020/740

Supplier name or trademark	Giti Tire Group
Model identifier	EV99963Q
Tire size designation	315/80R22.5
Indice de sarcina	158
Load-capacity index (load index for dual mounting)	150
Speed category symbol	L
Eficiența consumului de carburant	C
Wet grip class	B
External rolling noise class	A
External rolling noise value	70 dB
Severe snow type	Yes
Date of start of production	50/18
Date of end of production	-
Commercial name or trade designation	GSR225
Additional information	
Load-capacity index (single load index for additional service description)	154
Load-capacity index (dual load index for additional service description)	150
Speed category symbol (for additional service description)	M

Noi cei de la Giti apreciem acest nou sistem de etichetare și suntem convinși că va conduce clienții noștri către o utilizare a anvelopelor în condiții de siguranță, mai silențioasă și cu un consum de combustibil mai scăzut. Echipa noastră de dezvoltare și cercetare a avut mare grijă să dezvolte anvelope care să respecte cele mai înalte standarde de siguranță și de protecție a mediului pentru satisfacția clienților noștri.

Despre ce ne informează etichetarea anvelopelor?



Eticheta pneului de camion vă oferă detalii despre producător, codul intern al produsului și o descriere a dimensiunii și a clasei pneului.

Se punctează 4 criterii de performanță:

- Eficiența consumului de carburant
- Aderența pe carosabil umed
- Zgomotul exterior de la contactul cu suprafața de rulare
- Aderența pe zăpadă

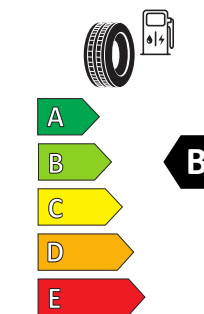
Pentru clasa de carburant și aderența pe ud clasificarea este exprimată în 7 categorii, de la A (cea mai eficientă) la F (cea mai puțin eficientă).

Referitor la zgomot, valoarea măsurată este prezentă pe etichetă împreună cu literele A, B și C (A fiind gradul cel mai scăzut de zgomot, iar C gradul cel mai ridicat de zgomot).

EFICIENȚA CONSUMULUI DE CARBURANT

Consumul de carburant este influențat de rezistența la rulare a deformării anvelopelor în timpul rotațiilor, rezultând pierderi de energie sub formă de căldură. Cu cât deformarea este mai mare cu atât crește rezistența la rulare și este necesar mai mult combustibil pentru a deplasa autovehicolul. În concluzie, rezistența la rulare este direct proporțională cu consumul de combustibil, inclusiv emisiile de CO₂.

Eticheta afișează clasele de rezistență la rulare, unde A este cea mai mică și E cea mai mare. Săgeata neagră alăturată indică nivelul de performanță al produsului. Clienții trebuie să conștientizeze că caderea consumului de carburant și siguranța depind foarte mult de stilul de condus și concret: condusul eco poate reduce consumul de carburant, presiunea din anvelope trebuie verificată regulat pentru economie de combustibil.

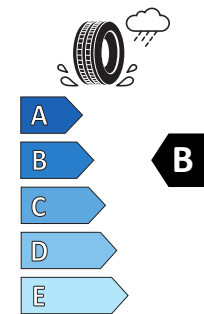


ADERENȚA PE CAROSABIL UMED

Cel mai important rol al unei anvelope este să ofere siguranță în orice condiții meteo. Tracțiunea pe ud sau aderența reprezintă cele mai importante caracteristici ale anvelopei.

Există performanțe personalizate când combini zgomotul, eficiența de consum de carburant și caracteristicile de siguranță ca aderența pe carosabil ud. Etichetarea va permite clienților să prioritizeze singuri performanțele preferate.

Eticheta va afișa o gamă de 5 valori unde A oferă cel mai bun nivel de aderență pe carosabil umed și E cel mai slab nivel.



ADERENȚA PE ZĂPADĂ

Atunci când eticheta conține simbolul 3PMSF, acest lucru indică faptul că pneul a trecut testul obiectiv prevăzut în reglementări, indicând că pneul are o aderență pe zăpadă cu cel puțin 25% mai bună decât un pneu așa-numit SRTT. (Pneu cu testare standard de referință)



ZGOMOTUL EXTERIOR AL ANVELOPEI

Nivelurile de zgomot exterior al pneului sunt împărțite în 3 categorii și măsurate în decibeli (dB) în comparație cu nivelurile de zgomot reglementate în UE (ECE117).

A = 3 dB mai puțin decât valoarea limită actuală în UE pentru acest produs
B = în conformitate cu valoarea limită actuală în UE pentru acest produs
C = nu respectă valoarea limită actuală în UE pentru acest produs



CODURI EAN, CERTIFICARE ECE SI ETICHETARI UE

Dimensiune	LI	SI	Profil		Code	EAN	ECE54	ECE117	EPREL	d(B)			
------------	----	----	--------	--	------	-----	-------	--------	-------	------	--	--	--

17.5-90													
9.5R17.5	143/141	K	GAR820	3PMSF	EV1581Q	6932877100979	E4-0031841	E4-025002 S2WR2	472955	74	B	C	E

17.5-75													
205/75R17.5	124/122	M	GAR820	3PMSF	EV1201Q	6932877100306	E4-0026054	E4-025002 S2WR2	472939	71	A	D	D
205/75R17.5	124/122	M	GDR638	3PMSF	EV1202Q	6932877166081	E4-0026054	E4-026402 S2WR2	472940	74	B	C	D

215/75R17.5	128/126	M	GAR820	3PMSF	EV1713Q0	6924699178762	E4-0034125	E4-025002 S2WR2	770426	71	A	D	D
215/75R17.5	128/126	M	GSR236	3PMSF	EV1718Q	6932877128737	E4-0034125	E4-0210457 S2WR2	1125551	67	A	B	D
215/75R17.5	128/126	M	GAU867 ^{VI}	3PMSF	EV1715Q	6932877129086	E4-0034125	E4-029784 S2WR2	472961	70	A	C	D
215/75R17.5	126/124	M	GDR638	3PMSF	EV99941Q	8990876718913	E4 0041643	E4 0211425 S2WR2	898616	74	B	C	E
215/75R17.5	136/134	K	GTR955	3PMSF	EV99901Q	8990876740129	E4 0043628	E4 0211516 S2WR2	898556	66	A	B	C

225/75R17.5	129/127	M	GAR820	3PMSF	EV1211Q	6932877103192	E4-0026055	E4-025002 S2WR2	472941	71	A	D	D
225/75R17.5	129/127	M	GDR638	3PMSF	EV1212Q	6932877100511	E4-0026055	E4-026402 S2WR2	472942	74	B	C	D

235/75R17.5	132/130	M	GAR820	3PMSF	EV99973Q	8990876714328	E4-54R-0030848	E4 027611 S2WR2	898614	71	A	C	D
235/75R17.5	132/130	M	GDR638	3PMSF	EV2140Q	6932877128942	E4-0015322	E4-026402 S2WR2	472972	74	B	C	D
235/75R17.5	143/141 (146/146)	K (F)	GTR955	3PMSF	EV99903Q	8990876740136	E4 0047459	E4 0211516 S2WR2	898558	67	A	B	C

17.5-70													
245/70R17.5	136/134	M	GAR820	3PMSF	EV878Q	6932877128799	E4-0026056	E4-025002 S2WR2	473000	74	B	C	D
245/70R17.5	136/134	M	GDR638	3PMSF	EV877Q	6932877129093	E4-0026056	E4-026402 S2WR2	472999	74	B	C	D
245/70R17.5	143/141 (146/146)	K (F)	GTR955	3PMSF	EV99902Q	8990876740143	E4 0047901	E4 0211516 S2WR2	898557	67	A	B	C

19.5-70													
245/70R19.5	136/134	M	GSR225	3PMSF	EV2290Q	6932877105301	E4-0033087	E4-024999 S2WR2	472978	71	A	C	C
245/70R19.5	136/134	M	GT867	3PMSF	EV755Q	6932877129123	E4-0033087	E4-0211606 S2WR2	472991	70	A	B	E
245/70R19.5	136/134	M	GDR638	3PMSF	EV757Q	6924699189195	E4-0033087	E4-026402 S2WR2	472992	75	B	C	D
245/70R19.5	141/140	J	GTL919	3PMSF	EV752Q	6932877128591	E4-0033086	E4-025425 S2WR2	472990	69	A	C	C

265/70R19.5	140/138	M	GSR225	3PMSF	EV1461Q	6932877128782	E4-0033089	E4-024999 S2WR2	472950	71	A	C	D
265/70R19.5	143/141	J	GAU867 ^{VI}	3PMSF	EV567Q	6924699182240	E4-0026058	E4-029784 S2WR2	472984	70	A	C	D
265/70R19.5	140/138	M	GDR638	3PMSF	EV1462Q	6932877129079	E4-0033089	E4-026402 S2WR2	472951	75	B	C	D
265/70R19.5	143/141	J	GTL919	3PMSF	EV568Q	6932877114945	E4-0033088	E4-025425 S2WR2	472985	69	A	C	C
265/70R19.5	143/141	J	GTR923	3PMSF	EV785Q	6932877111128	E4-0026058	E4-024998 S2WR2	472993	72	B	C	D

Dimensiune	LI	SI	Profil		Code	EAN	ECE54	ECE117	EPREL	d(B)			
------------	----	----	--------	--	------	-----	-------	--------	-------	------	--	--	--

285/70R19.5	146/145	M	GSR225	3PMSF	EV1840Q	6932877128683	E4-0035318	E4-024999 S2WR2	472968	71	A	C	C
285/70R19.5	146/145	M	GDR638	3PMSF	EV722Q	6932877128744	E4-0035318	E4-026402 S2WR2	472988	75	B	B	D
285/70R19.5	150/148	J	GTL919	3PMSF	EV721Q	6924699188976	E4-0019382	E4-025425 S2WR2	472987	69	A	C	C

19.5-WIDE													
435/50R19.5	164	J	GTL925	3PMSF	EV1302Q	6932877109750	E4-0041242	E4-025595 S2WR2	472943	69	A	D	C
445/45R19.5	164	J	GTL925	3PMSF	EV1021Q	6932877109576	E4-0041243	E4-025595 S2WR2	472932	69	A	C	B

22.5-90													
10R22.5	144/142	M	GAL817		EV1354Q00	6924699181311	E4-0022616	E4-022507 S2WR2	472946	70	A	C	D
10R22.5	144/142	M	GDR688	3PMSF	EV1350Q	6932877129062	E4-0028647	E4-0210448 S2WR2	472945	74	B	C	D

11R22.5	148/145	M	GSR225	3PMSF	EV91752Q	8990876715547	E4-54R-0038168	E4 029634 S2WR2	898605	71	A	C	D
11R22.5	148/145	J	GT867	3PMSF	EV91753Q	8990876715943	E4-54R-0038170	E4 0210254 S2WR2	898606	71	A	C	D
11R22.5	148/145	J	GAU867 ^{VI}	3PMSF	EV1990Q	6924699186965	E4-0020878	E4-029784 S2WR2	472971	71	A	C	D
11R22.5	148/145	K	GAM839	M+S	EV1751Q	6932877129147	E4-0035910	E4-028469 S2WR2	472965	71	B	C	D
11R22.5	148/145	M	GDR655	3PMSF	EV91755Q	8990876715745	E4-54R-0038169	E4 029633 S2WR2	898615	74	B	C	E
11R22.5	148/145	J	GDM686	3PMSF	EV2334Q	6924699179189	E4-0020878	E4-020434 S2WR2	770427	73	A	B	E

12R22.5	152/149	L	GSR225	3PMSF	EV1549Q	6932877103499	E4-0033394	E4-024999 S2WR2	472952	71	A	C	D
12R22.5	152/148	K	GDM686	3PMSF	EV366Q	6924699188617	E4-0024027	E4-020434 S2WR2	472981	73	A	B	E

13R22.5	156/150 (154/150)	K (L)	GAM831	3PMSF	EV429Q	6932877128614	E4-0019844	E4-024052 S2WR2	472983	74	B	B	D
13R22.5	156/150	K	GDM686	3PMSF	EV1068Q	6932877129055	E4-0035957	E4-020434 S2WR2	472934	73	A	B	E
13R22.5	156/150	K	GDM686+	3PMSF	EV1069Q	6932877128690	E4-0035957	E4-020434 S2WR2		73	A	B	E

22.5-80													
295/80R22.5	154/149	M	GSR225	3PMSF	EV91313Q	8990876715561	E4-54R-0038172	E4 029634 S2WR2	898571	72	B	B	D
295/80R22.5	154/149	M	GSR237	3PMSF	TBA	6932877118592	TBA	E4-0212356 S2WR2	1184184	70	A	B	C
295/80R22.5	154/150	J	GAU867 ^{VI}	3PMSF	EV91794Q	8990876716360	E4-54R-0038174	E4 029767 S2WR2	898607	71	A	C	D
295/80R22.5	154/149 (152/149)	K (L)	GAM837	3PMSF	EV1656Q	6932877139436	E4-0033316	E4-027667 S2WR2	472956	73	B	C	C
295/80R22.5	152/148	M	GDL617	3PMSF	EV1161Q	6924699188587	E4-0015306	E4-021587 S2WR2	472936	74	B	C	C
295/80R22.5	152/149	M	GDR655	3PMSF	EV1657Q	6932877105233	E4-0023963	E4-026631 S2WR2	472957	74	B	C	D
295/80R22.5	152/149	M	GDR665+	3PMSF	EV99937Q	8990876741171	E4 0038173	E4 029986 S2WR2	898608	76	B	C	D

CODURI EAN, CERTIFICARE ECE SI ETICHETARI UE

Dimensiune	LI	SI	Profil		Code	EAN	ECE54	ECE117	EPREL	d(B)		
295/80R22.5	152/149	M	GDR675	3PMSF	EV2451Q	6932877124678	E4-0023963	E4-0211824 S2WR2	1184183	71	A B D	
295/80R22.5	152/149	K	GDM686	3PMSF	EV2452Q	6932877128911	E4-0020880	E4-020434 S2WR2	472982	73	A B D	
315/80R22.5	158/150 (154/150)	L (M)	GSR225	3PMSF	EV99963Q	8990876715585	E4 0041634	E4 029634 S2WR2	898562	71	A B C	
315/80R22.5	158/150	J	GT867	M+S	EV1416Q	6932877128768	E4-0033767	E4-027523 S2WR2	472948	72	A C C	
315/80R22.5	158/150 (154/150)	K (L)	GAM831	3PMSF	EV99951Q	8990876718371	E4 0041631	E4 0210479 S2WR2	898574	73	A B D	
315/80R22.5	158/150 (154/150)	L (M)	GSW226	3PMSF	EV1801Q	6932877129116	E4-0028980	E4-025742 S2WR2	472967	72	B C D	
315/80R22.5	156/150 (154/150)	L (M)	GDL617	3PMSF	EV99952Q	8990876718784	E4 0041630	E4 0210449 S2WR2	898611	74	B C D	
315/80R22.5	156/150 (154/150)	L (M)	GDR655+	3PMSF	EV99938Q	8990876740990	E4 0041633	E4 029633 S2WR2	898609	74	B C D	
315/80R22.5	156/150 (154/150)	L (M)	GDR665	3PMSF	EV1418Q	6932877113863	E4-0019842	E4-028267 S2WR2	472949	76	B B D	
315/80R22.5	156/150 (154/150)	L (M)	GDR675	3PMSF	EV2206Q	6932877124463	E4-0019842	E4-0211824 S2WR2	1184182	71	A B D	
315/80R22.5	158/150 (154/150)	L (M)	GDR621	3PMSF	EV2202Q	6932877127501	E4-0028980	E4-021586 S2WR2	472977	75	B B D	
315/80R22.5	158/150 (154/150)	L (M)	GDR621+	3PMSF	EV1983Q	6932877127730	E4-0028980	E4-021586 S2WR2	75	B B D		
315/80R22.5	158/150	K	GDM686	3PMSF	EV2203Q	6932877122599	E4-0047161	E4-020434 S2WR2	610948	73	A B D	
315/80R22.5	158/150	K	GDM686	3PMSF	EV99893Q	8990876718180	E4 0047448	E4 0211926 S2WR2	898572	73	A B D	
22.5-70												
255/70R22.5	140/137	M	GAL817		EV1893Q00	6924699181328	E4-0014365	E4-022507 S2WR2	472969	70	A C C	
275/70R22.5	148/145 (152/148)	M (J)	GSR225	3PMSF	EV2174Q	6932877128621	E4-0033090	E4-024999 S2WR2	472974	71	A C C	
275/70R22.5	152/148 (154/148)	J (F)	GAU867 ^{VI}	3PMSF	EV2175Q	6924699181847	E4-0046480	E4-029784 S2WR2	472975	70	A C C	
275/70R22.5	148/145	K	GDM676	3PMSF	EV626Q	6924699187801	E4-0018790	E4-020172 S2WR2	472986	75	B D D	
305/70R22.5	152/150 (154/150)	J (E)	GT867	M+S	EV1340Q	6924699133822	E4-0029059	E4-027523 S2WR2	472944	72	A C D	
315/70R22.5	156/150 (154/150)	L (M)	GSR225	3PMSF	EV99896Q	8990876715592	E4 0041636	E4 029634 S2WR2	898555	71	A B C	
315/70R22.5	156/150 (154/150)	L (M)	GSR237	3PMSF	EV2580Q	6932877127839	E4-0032379	E4-0212356 S2WR2	1184184	70	A B C	
315/70R22.5	156/150 (154/150)	K (L)	GAM837	3PMSF	EV1721Q	6924699139763	E4-0033766	E4-027667 S2WR2	472962	72	B C D	
315/70R22.5	156/150 (154/150)	L (M)	GSW226	3PMSF	EV1178Q	6932877129109	E4-0032379	E4-025742 S2WR2	472938	72	B C D	
315/70R22.5	154/150 (152/148)	L (M)	GDL617	3PMSF	EV99953Q	8990876718777	E4 0041635	E4 0210449 S2WR2	898612	74	B C D	
315/70R22.5	154/150 (152/148)	L (M)	GDR621	3PMSF	EV1175Q	6932877103550	E4-0016124	E4-021586 S2WR2	472937	75	B B E	
315/70R22.5	154/150 (152/148)	L (M)	GDR621+	3PMSF	EV1729Q	6932877127266	E4-0016124	E4-021586 S2WR2	858739	75	B B D	
315/70R22.5	154/150 (152/148)	L (M)	GDR655+	3PMSF	EV99939Q	8990876740983	E4 0041637	E4 029633 S2WR2	898610	74	B C D	
315/70R22.5	154/150 (152/148)	L (M)	GDR675	3PMSF	EV1727Q	6932877115386	E4-0016124	E4-0211824 S2WR2	472963	71	A B D	

Dimensiune	LI	SI	Profil		Code	EAN	ECE54	ECE117	EPREL	d(B)		
22.5-65												
385/65R22.5	164 (160)	K (L)	GSR259	3PMSF	EV99983Q	8990876716582	E4 0040855	E4 0210230 S2WR2	898563	70	A B C	
385/65R22.5	164 (160)	K (L)	GSW226	3PMSF	EV99950Q	8990876717589	E4 0040331	E4 0210450 S2WR2	898573	72	B B D	
385/65R22.5	164 (158)	K (L)	GTR955	3PMSF	EV99984Q	8990876716780	E4-54R-0038182	E4 029766 S2WR2	898553	71	A B B	
385/65R22.5	164 (158)	K (L)	GAM851	3PMSF	EV99949Q	8990876740594	E4 0041330	E4 029768 S2WR2	898559	72	B B C	
425/65R22.5	165	K	GTL919	3PMSF	EV853Q	6932877129130	E4-0024028	E4-025425 S2WR2	472996	69	A B C	
425/65R22.5	165	K	GAM851	3PMSF	EV854Q	6932877128775	E4-0024028	E4-028269 S2WR2	472997	72	B B C	
445/65R22.5	169	K	GAM851	3PMSF	EV841Q	6932877128706	E4-0017314	E4-028269 S2WR2	472995	72	B B C	
22.5-60												
295/60R22.5	150/147	L	GSR225	3PMSF	EV1562Q	6932877106483	E4-0038065	E4-024999 S2WR2	472954	71	A B C	
295/60R22.5	150/147 (149/146)	K (L)	GDL617	3PMSF	EV1560Q	6932877103567	E4-0025883	E4-021587 S2WR2	472953	74	B C D	
315/60R22.5	154/148	L	GSR225	3PMSF	EV347Q	6932877128638	E4-0026121	E4-024999 S2WR2	472980	71	A C C	
315/60R22.5	152/148	L	GDL617	3PMSF	EV342Q	6932877128652	E4-0023685	E4-021587 S2WR2	472979	74	B B D	
315/60R22.5	152/148	L	GDR675	3PMSF	EV344Q	6924699184497	E4-0023685	E4-0211824 S2WR2	1029906	71	A B D	
22.5-80												
385/55R22.5	158 (160)	L (K)	GSR259	3PMSF	EV99956Q	8990876716575	E4 0041628	E4 0210230 S2WR2	898560	70	A B C	
385/55R22.5	160 (158)	K (L)	GTR955	3PMSF	EV99954Q	8990876716773	E4 0040332	E4 029766 S2WR2	898552	69	A B B	
385/55R22.5	158 (160)	L (J)	GSW226	3PMSF	EV99955Q	8990876717572	E4 0041629	E4 0210450 S2WR2	898575	73	B B D	
22.5-55												
355/50R22.5	156	L	GSR237	3PMSF	EV1940Q	6932877120915	E4-0048579	E4-0212356 S2WR2	1066087	70	A B B	
24-SIZES												
12.00R24	160/156	K	GAM833	M+S	EV1055Q	6932877111838	E4-0032623	E4-028360 S2WR2	472933	73	B C C	
325/95R24	162/160	K	GAM833	M+S	EV1662Q	6932877112033	E4-0036141	E4-028360 S2WR2	472958	73	B B C	

DATE TEHNICE

SPECIFICATII TEHNICE																	Per anvelopa				
Talon	Serifi	Dimensiune	Profil	Indice	Indice 2	PR		Tip		Janta Accep-tata					TD	Min Dual	Indice single	Indice dual	Indice S=Single	D=Dual	
16	100	7.50R16	GAR859	122/118L		14	M+S	TT	6.00G	5.50F;6.50H	215	802	375	2446	14,5	242	1500	1320	122	S	
			GDM607	122/118K		14	M+S	TT								15,0				118	D
16	100	8.25R16	GAR859	128/124M		14	M+S	TT	6.50H	6.00G	235	860	397	2623	14,5	269	1800	1600	128	S	
			GDM607	128/124K		14	M+S	TT								15,0				124	D
17,5	90	9.5R17.5	GAR820	143/141K		16	3PMSF	TL	6,00	6,75	240	842	395	2567	12,5	245	2725	2575	143	S	
																					141
17,5	75	205/75R17.5	GAR820	124/122M		12	3PMSF	TL	6,00	5.25;6.75	205	753	350	2297	12,5	239	1600	1500	124	S	
			GDR638	124/122M		12	3PMSF	TL								14,0				122	D
17,5	75	215/75R17.5	GAR820	128/126M		14	3PMSF	TL	6,00	6,75	211	767	360	2339	13,0	239	1800	1700	128	S	
			GSR236	128/126M		14	3PMSF	TL								13,0				126	D
			GAU867 ^{PI}	128/126M		14	3PMSF	TL								13,5					
17,5	75	215/75R17.5	GDR638	126/124M		14	3PMSF	TL	6,00	6,75	211	767	360	2339	14,5	239	1700	1600	126	S	
																					124
17,5	75	215/75R17.5	GTL919	135/133J		16	3PMSF	TL	6,00	6,75	211	767	360	2339	12,5	239	2180	2060	135	S	
																					133
17,5	75	215/75R17.5	GTR955	136/134K		16	3PMSF	TL	6,00	6,75	211	767	360	2339	12,5	239	2240	2120	136	S	
																					134
17,5	75	225/75R17.5	GAR820	129/127M		14	3PMSF	TL	6,75	6,00	226	783	366	2388	13,0	254	1850	1750	129	S	
			GDR638	129/127M		14	3PMSF	TL								15,0				127	D
17,5	75	235/75R17.5	GAR820	132/130M		14	3PMSF	TL	6,75	7,50	233	797	373	2431	13,5	262	2000	1900	132	S	
			GDR638	132/130M		14	3PMSF	TL								15,0				130	D
17,5	75	235/75R17.5	GTL919	143/141J (146/146F)		16	3PMSF	TL	6,75	7,50	233	797	373	2431	13,0	262	2725	2575	143	S	
			GTR955	143/141K (146/146F)		16	3PMSF	TL								13,0	(3000)	(3000)	(3000)	141	D
17,5	70	245/70R17.5	GAR820	136/134M		14	3PMSF	TL	7,50	6,75	248	789	367	2406	13,5	279	2240	2120	136	S	
			GDR638	136/134M		14	3PMSF	TL								14,5				134	D
17,5	70	245/70R17.5	GTL919	143/141J (146/146F)		16	3PMSF	TL	7,50	6,75	248	789	367	2406	13,0	279	2725	2525	143	S	
			GTR955	143/141K (146/146F)		16	3PMSF	TL								13,0	(3000)	(3000)	(3000)	141	D
19,5	70	245/70R19.5	GSR225	136/134M		16	3PMSF	TL	7,50	6,75	248	839	392	2559	14,0	279	2240	2120	136	S	
			GDR638	136/134M		16	3PMSF	TL								16,0				134	D
			GT867	136/134M		16		TL								15,8					
19,5	70	245/70R19.5	GTL919	141/140J		18	3PMSF	TL	7,50	6,75	248	839	392	2559	14,0	279	2575	2500	141	S	
																					140
19,5	70	265/70R19.5	GSR225	140/138M		16	3PMSF	TL	7,50	6.75;8.25	262	867	411	2644	14,0	295	2500	2360	140	S	
			GDR638	140/138M		16	3PMSF	TL								16,5				138	D
19,5	70	265/70R19.5	GTL919	143/141J		18	3PMSF	TL	7,50	6.75;8.25	262	867	411	2644	14,5	295	2725	2575	143	S	
			GTR923	143/141J		18	3PMSF	TL								14,5				141	D
			GAU867 ^{PI}	143/141J		18	3PMSF	TL								15,5					
19,5	70	285/70R19.5	GSR225	146/145M		16	3PMSF	TL	8,25	7.50;9.00	283	895	413	2730	14,5	318	3000	2900	146	S	
			GDR638	146/145M		16	3PMSF	TL								17,0				145	D
19,5	70	285/70R19.5	GTL919	150/148J		18	3PMSF	TL	8,25	7.50;9.00	283	895	413	2730	14,0	318	3350	3150	150	S	
																					148
19,5	50	435/50R19.5	GTL925	164J		20	3PMSF	TL	14,00	15,00	438	931	431	2821	12,9	-	5000	-	164	S	
19,5	45	445/45R19.5	GTL925	164J		22	3PMSF	TL	14,00	15,00	436	895	416	2730	12,9	-	5000	-	164	S	
20	100	9.00R20	GAM839	144/142K		16	M+S	TT	7,0	7.5;7.00	259	1018	471	3105	15,7	297	2800	2650	144	S	
																					142

CAPACITATE DE INCARCARE PER AXA (KG) SI PRESIUNE (BAR)																				
Bar	4,50	4,75	5,00	5,25	5,50	5,75	6,00	6,25	6,50	6,75	7,00	7,25	7,50	7,75	8,00	8,25	8,50	8,75	9,00	
PSI	65	69	73	76	80	83	87	91	94	98	102	105	109	112	116	120	123	127	131	
	2010	2100	2180	2270	2350	2440	2520	2600	2680	2770	2850	2930	3000							
	3510	3660	3820	3970	4120	4270	4420	4560	4710	4850	5000	5140	5280							
	2410	2520	2620	2720	2820	2920	3020	3120	3220	3320	3410	3510	3600							
	4250	4440	4630	4810	4990	5170	5350	5530	5710	5880	6060	6230	6400							
			3480	3620	3760	3900	4030	4160	4300	4430	4560	4690	4820	4950	5070	5200	5330	5450		
			6580	6840	7100	7360	7620	7870	8120	8370	8620	8860	9100	9350	9590	9830	10060	10300		
	2140	2240	2330	2420	2510	2600	2690	2780	2860	2950	3040	3120	3200							
	3990	4160	4340	4510	4680	4850	5020	5190	5350	5510	5680	5840	6000							
	2410	2520	2620	2720	2820	2920	3020	3120	3220	3320	3410	3510	3600							
	4520	4720	4920	5110	5310	5500	5690	5880	6060	6250	6430	6620	6800							
	2330	2430	2530	2630	2730	2830	2930	3020	3120	3220	3310	3400								
	4370	4570	4760	4940	5130	5320	5500	5680	5860	6040	6220	6400								
			2880	2990	3100	3210	3320	3430	3540	3640	3750	3850	3960	4060	4160	4260	4360			
			5440	5650	5860	6060	6270	6470	6670	6870	7070	7270	7470	7660	7860	8050				
			2800	2910	3020	3130	3240	3350	3450	3560	3660	3770	3870	3970	4080	4180	4280	4380	4480	
			5300	5510	5720	5930	6130	6330	6540	6740	6940	7130	7330	7520	7720	7910	8100	8290	8480	
	2530	2640	2750	2860	2970	3080	3180	3290	3400	3500	3600	3700								
	4780	4990	5200	5410	5610	5810	6020	6220	6410	6610	6810	7000								
		2680	2800	2910	3020	3140	3250	3360	3470	3580	3690	3790	3900	4000						
		5090	5310	5520	5740	5950	6160	6370	6580	6790	6990	7200	7400	7600						
			3410	3540	3680	3810	3940	4070	4200	4330	4460	4580	4710	4840	4960	5080	5210	5330	5450	
			6440																	

DATE TEHNICE

SPECIFICATIILE TEHNICE																	Per anvelopa			
Talon	Serii	Dimensiune	Profil	Indice	Indice 2	PR		Tip		Janta Acceptata					TD	Min Dual	Indice single	Indice dual	Indice S=Single	D=Dual
20	100	10.00R20	GAM839	146/143K		16	M+S	TT	7,5	8,0;7,50	278	1052	493	3209	16,2	316	3000	2725	146	S
																			143	D
20	100	11.00R20	GAM839	152/149K		16	M+S	TT	8,0	8,5;8,00	293	1082	507	3300	16,0	330	3550	3250	152	S
																			149	D
																			149	D
20	100	12.00R20	GAM839	156/153K		20	M+S	TT	8,5	8,50;9,00	315	1122	526	3431	16,0	344	4000	3650	156	S
																				D
20	100	14.00R20	GA0897	164/161J		20		TL	10,00		375	1253	571	3822	19,0	426	5000	4625	164	S
																			161	D
22,5	90	10R22.5	GAL817	144/142M		14		TL	7,50	6,75	254	1020	476	3111	14,8	286	2800	2650	144	S
			GDR688	144/142M		14	3PMSF	TL							15,8				142	D
22,5	90	11R22.5	GSR225	148/145M		16	3PMSF	TL	8,25	7,50	279	1050	493	3203	15,3	314	3150	2900	148	S
			GT867	148/145J		16	3PMSF	TL							18,7				145	D
			GAU867 ^{VI}	148/145J		16	3PMSF	TL							18,7					
			GDR655	148/145M		16	3PMSF	TL							21,0					
			GDR688	148/145M		16	3PMSF	TL							17,2					
			GDM686	148/145J		16	3PMSF	TL							22,6					
22,5	90	12R22.5	GSR225	152/149L		16	3PMSF	TL	9,00	8,25	300	1084	507	3306	15,8	338	3550	3250	152	S
			GDR655	152/149L			3PMSF	TL							24,0				149	D
22,5	90	12R22.5	GDM686	152/148K		16	3PMSF	TL	9,00	8,25	300	1084	507	3306	23,1	338	3550	3150	152	S
																			148	D
22,5	90	13R22.5	GAM831	156/150K (154/150L)		18	3PMSF	TL	9,75	9,00	320	1124	521	3428	18,2	360	4000	3350	156	S
			GDM686	156/150K		18	3PMSF	TL							23,1	(3750)	(3350)	150	D	
			GDM686+	156/150K		18	3PMSF	TL							23,1					
22,5	80	295/80R22.5	GSR225	154/149M		18	3PMSF	TL	9,00	8,25	298	1044	487	3184	16,5	335	3750	3250	154	S
			GSR237	154/149M		18	3PMSF	TL							16,5	(3550)	(3250)	149	D	
			GAC821	154/149L		18	M+S	TL							18,7					
			GAM837	154/149K (152/149L)		18	3PMSF	TL							17,5					
22,5	80	295/80R22.5	GAU867 ^{VI}	154/150J		18	M+S	TL	9,00	8,25	298	1044	487	3184	18,7	335	3750	3350	154	S
																			150	D
22,5	80	295/80R22.5	GDL617	152/148M		16	3PMSF	TL	9,00	8,25	298	1044	487	3184	17,5	335	3550	3150	152	S
			GDC629	152/148M		16	3PMSF	TL							17,2				148	D
22,5	80	295/80R22.5	GDR655	152/149M		18	3PMSF	TL	9,00	8,25	298	1044	487	3184	21,1	335	3550	3250	152	S
			GDR665+	152/149M		18	3PMSF	TL							21,1				149	D
			GDR675	152/149M		18	3PMSF	TL							20,0					
			GDM686	152/149K		18	3PMSF	TL							22,6					
			GT867	152/149J		18	M+S	TL							18,7					
22,5	80	315/80R22.5	GSR225	158/150L (154/150M)		20	3PMSF	TL	9,00	8,25	312	1076	500	3282	16,8	351	4250	3350	158	S
			GSW226	158/150L (154/150M)		18	3PMSF	TL							16,8	(3750)	(3350)	150	D	
			GAM831	158/150K (154/150L)		18	3PMSF	TL							18,2					
			GT867	158/150J		18	M+S	TL							18,7					
			GDM686	158/150K		20	3PMSF	TL							23,1					
			GDR621+	158/150L (154/150M)		20	3PMSF	TL							23,1					
22,5	80	315/80R22.5	GDL617	156/150L (154/150M)		18	3PMSF	TL	9,00	9,75	312	1076	500	3282	18,4	351	4000	3350	156	S
			GDR655+	156/150L (154/150M)		18	3PMSF	TL							21,0	(3750)	(3350)	150	D	
			GDR665	156/150L (154/150M)		18	3PMSF	TL							21,0					
			GDR675	156/150L (154/150M)		18	3PMSF	TL							20,0					
			GDM686	156/150K		18	3PMSF	TL							23,1					

CAPACITATE DE INCARCARE PER AXA (KG) SI PRESIUNE (BAR)																				
Bar	4,50	4,75	5,00	5,25	5,50	5,75	6,00	6,25	6,50	6,75	7,00	7,25	7,50	7,75	8,00	8,25	8,50	8,75	9,00	
PSI	65	69	73	76	80	83	87	91	94	98	102	105	109	112	116	120	123	127	131	
					4030	4190	4350	4500	4660	4810	4970	5120	5270	5420	5570	5710	5860	6000		
					7320	7610	7900	8180	8460	8740	9010	9290	9560	9830	10100	10370	10640	10900		
					4610	4790	4960	5130	5300	5470	5640	5810	5970	6140	6300	6460	6620	6780	6940	7100
					8450	8770	9080	9400	9710	10020	10330	10630	10940	11240	11530	11830	12130	12420	12710	13000
						8610	8920	9230	9530	9830	10130	10420	10713	11005	11296	11584	11870	12155	12438	12720
					5190	5390	5590	5780	5970	6160	6350	6540	6730	6910	7100	7280	7460	7650	7830	8000
					9470	9830	10190	10540	10900	11250	11590	11930	12270	12610	12950	13280	13610	13950	14270	14600
	6310	6590	6870	7140	7410	7680	7940	8210	8470	8730	8990	9240	9500	9750	10000					
	11680	12190	12700	13210	13710	14200	14700	15180	15670	16150	16630	17100	17570	18040	18500					
					3660	3810	3950	4100	4240	4380	4520	4660	4800	4930	5070	5210	5340	5470	5600	
					6930	7210	7480	7750	8020	8290	8550	8810	9070	9330	9590	9840	10100	10350	10600	
		3960	4120	4290	4450	4610	4770	4930	5090	5240	5400	5550	5700	5860	6010	6160	6300			
		7280	7580	7890	8190	8480	8780	9070	9360	9640	9930	10210	10490	10770	11050	11330	11600			
					4610	4790	4960	5130	5300	5470	5640	5810	5970	6140	6300	6460	6620	6780	6940	7100
					8450	8770	9080	9400	9710	10020	10330	10630	10940	11240	11530	11830	12130	12420	12710	13000
					4960	5130	5300	5470	5640	5810	5970	6140	6300	6460	6620	6780	6940	7100		
					8500	8800	9110	9410	9710	10010	10310	10600	10890	11180	11470	11750	12040	12600		
					5120	5320	5530	5730	5920	6120	6310	6510	6700	6890	7080	7270	7450	7640	7820	8000
					8560	8900	9240	9580	9910	10240	10560	10890	11210	11530	11850	12160	12470	12780	13090	13400
		4710	4910	5100	5290	5490	5680	5870	6050	6240	6420	6610	6790	6970	7150	7330	7500			

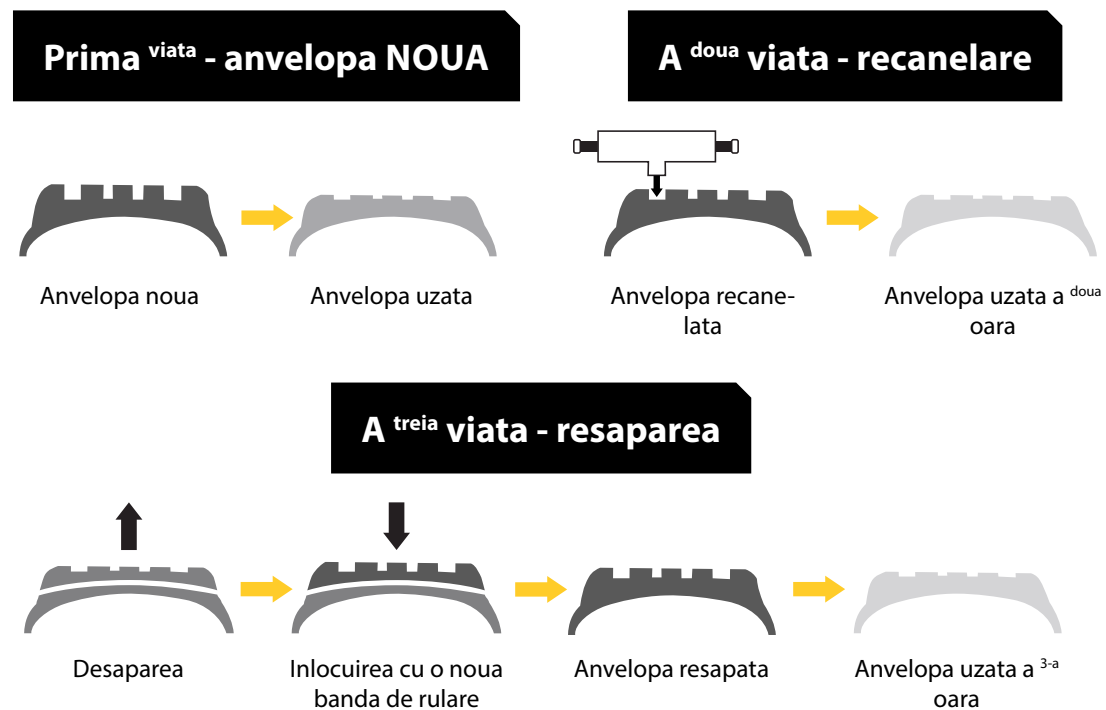
DATE TEHNICE

SPECIFICATII TEHNICE																	Per anvelopa			
Talon	Serif	Dimensiune	Profil	Indice	Indice 2	PR		Tip		Janta Accep-tata					TD	Min Dual	Indice single	Indice dual	Indice S=Single	D=Dual
22,5	70	255/70R22.5	GAL817	140/137M		16		TL	7,50	6,75;8,25	255	930	435	2837	14,8	287	2500	2300	140	S
																			137	D
22,5	70	275/70R22.5	GSR225	148/145M	(152/148J)	16	3PMSF	TL	8,25	7,50	276	958	446	2922	15,0	311	3150	2900	148	S
			GDM676	148/145K		16	3PMSF	TL									(3550)	(3150)	145	D
22,5	70	275/70R22.5	GAU861	150/145J	(154/148E)	16	3PMSF	TL	8,25	7,50	276	958	446	2922	20,2	311	3350	2900	150	S
			GT867	150/145J	(154/148E)	16	M+S	TL									(3750)	(3150)	145	D
22,5	70	275/70R22.5	GAU867 ^(*)	152/148J	(154/148F)	16	3PMSF	TL	8,25	7,50	276	958	446	2922	18,7	311	3550	3150	152	S
																	(3750)	(3150)	148	D
22,5	70	305/70R22.5	GT867	152/150J	(154/150E)	16	M+S	TL	9,00	8,25	305	1000	462	3049	19,0	344	3550	3350	152	S
																	(3750)	(3350)	150	D
22,5	70	315/70R22.5	GSR225	156/150L	(154/150M)	18	3PMSF	TL	9,00	9,75	312	1014	467	3093	15,5	351	4000	3350	156	S
			GSR237	156/150L	(154/150M)	18	3PMSF	TL									(3750)	(3350)	150	D
			GSW226	156/150L	(154/150M)	18	3PMSF	TL												
			GAM837	156/150K	(154/150L)	18	3PMSF	TL												
22,5	70	315/70R22.5	GDL617	154/150L	(152/148M)	18	3PMSF	TL	9,00	9,75	312	1014	467	3093	17,5	351	3750	3350	154	S
			GDR621+	154/150L	(152/148M)	18	3PMSF	TL									(3550)	(3150)	150	D
			GDR655+	154/150L	(152/148M)	18	3PMSF	TL												
			GDR675	154/150L	(152/148M)	18	3PMSF	TL												
22,5	65	385/65R22.5	GSW226	164K	(160L)	20	3PMSF	TL	11,75	12,25	389	1072	501	3248	16,0	-	5000	-	164	S
			GSR259	164K	(160L)	20	3PMSF	TL									(4500)			
22,5	65	385/65R22.5	GAM851	160K	(158L)	18	3PMSF	TL	11,75	12,25	389	1072	501	3248	17,0	-	4500	-	160	S
																	(4250)			
22,5	65	385/65R22.5	GTR955	164K	(158L)	20	3PMSF	TL	11,75	12,25	389	1072	501	3248	15,5	-	5000	-	164	S
			GTL919 (+)	164K	(158L)	20	3PMSF	TL									(4250)			
			GAM851	164K	(158L)	20	3PMSF	TL												
22,5	65	425/65R22.5	GAM851	165K		20	3PMSF	TL	13,00	11,75;12,25	430	1124	525	3406	18,0	-	5150	-	165	S
			GTL919	165K		20	3PMSF	TL												
22,5	65	445/65R22.5	GAM851	169K		20	3PMSF	TL	14,00	12,25;13,00	454	1150	537	3485	18,0	-	5800	-	169	S
22,5	60	295/60R22.5	GSR225	150/147L		18	3PMSF	TL	9,00	9,75	292	932	433	2842,6	15,0	335	3350	3075	150	S
			GDL617	150/147K	(149/146L)	18	3PMSF	TL									(3250)	(3000)	147	D
22,5	60	315/60R22.5	GSR225	154/148L		20	3PMSF	TL	9,00	9,75	313	950	443	2898	13,5	344	3750	3150	154	S
																			148	D
22,5	60	315/60R22.5	GDL617	152/148L		18	3PMSF	TL	9,00	9,75	313	950	443	2898	18,2	344	3550	3150	152	S
			GDR675	152/148L		18	3PMSF	TL	9,00										148	D
22,5	55	385/55R22.5	GSW226	158L	(160J)	18	3PMSF	TL	12,25	11,75	389	996	465	3018	15,5	-	4250	-	158	S
			GSR259	158L	(160K)	18	3PMSF	TL									(4500)			
22,5	55	385/55R22.5	GTL919	160K	(158L)	20	3PMSF	TL	12,25	11,75	389	996	465	3018	14,8	-	4500	-	160	S
			GTR955	160K	(158L)	20	3PMSF	TL									(4250)			
22,5	50	355/50R22.5	GSR237	156L		20	3PMSF	TL	11,75	-	361	928	436	2812	12,0	-	4000	-	156	S
24	100	12.00R24	GAM833	160/156K		20	M+S	TT	8,5	9,0	315	1225	541	3736	15,0	360	4500	4000	160	S
																			156	D
24	95	325/95R24	GAM833	162/160K		22	M+S	TL/TT	9,00	8,5	325	1228	541	3745	17,0	374	4750	4500	162	S
																			160	D

CAPACITATE DE INCARCARE PER AXA (KG) SI PRESIUNE (BAR)																				
Bar	4,50	4,75	5,00	5,25	5,50	5,75	6,00	6,25	6,50	6,75	7,00	7,25	7,50	7,75	8,00	8,25	8,50	8,75	9,00	
PSI	65	69	73	76	80	83	87	91	94	98	102	105	109	112	116	120	123	127	131	
	3090	3230	3360	3490	3620	3750	3880	4010	4140	4270	4390	4520	4640	4760	4880	5000				
	5680	5930	6180	6420	6660	6900	7140	7370	7610	7840	8070	8300	8530	8750	8980	9200				
				4090	4250	4400	4550	4700	4860	5000	5150	5300	5450	5590	5740	5880	6020	6160	6300	
				7530	7810	8100	8380	8660	8940	9210	9480	9750	10020	10290	10550	10820	11080	11340	11600	
				4350	4510	4680	4840	5000	5160	5320	5480	5640	5790	5950	6100	6250	6400	6560	6700	
				7530	7810	8100	8380	8660	8940	9210	9480	9750	10020	10290	10550	10820	11080	11340	11600	
				4610	4780	4960	5130	5300	5470	5640	5810	5970	6140	6300	6460	6630	6790	6950	7100	
				7910	8240	8570	8890	9210	9530	9850	10160	10470	10780	11090	11400	11700	12000	12300	12600	
				4610	4790	4960	5130	5300	5470	5640	5810	5970	6140	6300	6460	6620	6780	6940	7100	
				8190	8500	8800	9110	9410	9710	10010	10310	10600	10890	11180	11470	11750	12040	12320	12600	
				5190	5390	5590	5780	5970	6160	6350	6540	6730	6910	7100	7280	7460	7650	7830	8000	
				8690	9020	9350	9680	10000	10320	10640	10950	11260	11570	11880	12190	12500	12800	13100	13400	
				4870	5050	5240	5420	5600	5780	5960	6130	6310	6480	6660	6830	7000	7170	7340	7500	
				8690	9020	9350	9680	10000	10320	10640	10950	11260	11570	11880	12190	12500	12800	13100	13400	
				6490	6740	6980	7220	7460	7700	7940	8180	8410	8640	8870	9100	9330	9560	9780	10000	
				5840	6060	6280	6500	6720	6930	7150	7360	7570	7780	7990	8190	8400	8600	8800	9000	
				6490	6740	6980	7220	7460	7700	7940	8180	8410	8640	8870	9100	9330	9560	9780	10000	
				7190	7460	7730	8000	8260	8520	8780	9040	9300	9550	9800	10060	10300				
				7810	8100	8380	8660	8940	9210	9480	9760	10020	10290	10560	10820	11080	11350	11600		
				4350	4510	4680	4840	5000	5160	5320	5480	5640	5790	5950	6100	6250	6400	6560	6700	
				7980	8280	8590	8880	9180	9470	9770	10050	10340	10620	10910	11190	11470	11750	12030	12300	
				4870	5050	5240	5420	5600	5780	5960	6130	6310	6480	6660						

ANVELOPELE GITI: CONCEPTE PENTRU EXPLOATARE PE TERMEN LUNG

În timp ce multa lume presupune ca anvelopele au doar o singură viață, anvelopele Giti sunt concepute ca utilizatorii lor să obțină valoarea maximă de potențial - prin exploatarea inițială, recanelare și resapare. După resapare este posibilă încă recanelarea pentru folosire prelungită. Cu acest target putem obține cel mai bun cost per kilometru și tot odată să obținem performanțe de încredere a anvelopelor.

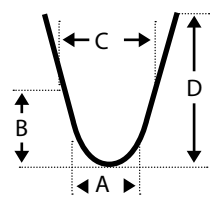


RECANELAREA

- > Asigura faptul ca utilizatorul obtine potentialul maxim al anvelopelor Giti
- > Maximiza potentialul benzii de rulare si a sub profilului
- > Prelungeste durata de viata a anvelopei in cea mai eficienta etapa de economie de carburant

TIP DE CUTITE FOLOSITE

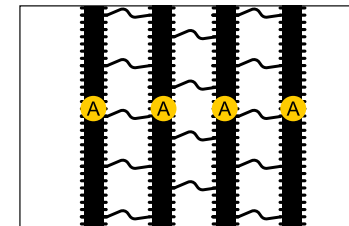
TIP DE CUTITE FOLOSITE	R1	R2	R3	R4	R5
DIMENSIUNI DE CUTIT	mm	mm	mm	mm	mm
A	3	5	6	8	10
B	7	7	10	12	12
C	5	8	15	16	18
D	21	21	23	25	24



Dacă aveți mai multe întrebări, reprezentantul tehnic Giti vă poate răspunde acestora

INSTRUCIUNI DE RECANELARE

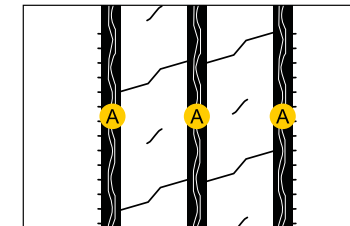
GSR225



Adâncime maximă de recanelare: 3 mm

Dimensiune	A (mm)
245/70R19.5	7-9
265/70R19.5	7-9
285/70R19.5	7-9
11R22.5	9-11
12R22.5	9-11
275/70R22.5	9-11
295/80R22.5	9-11
295/60R22.5	9-11
315/60R22.5	9-11
315/70R22.5	9-11
315/80R22.5	9-11

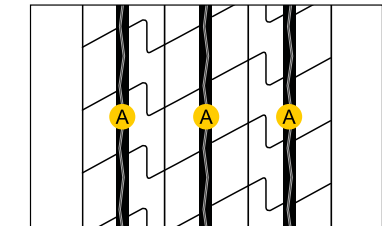
GSR236



Adâncime maximă de recanelare: 2 mm

Dimensiune	A (mm)	B (mm)
215/75R17.5	7-9	5-7

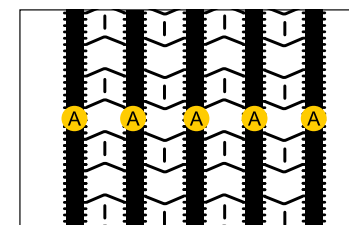
GSR237



Adâncime maximă de recanelare: 3 mm

Dimensiune	A (mm)
295/80R22.5	9-11
315/70R22.5	9-11
355/50R22.5	9-11

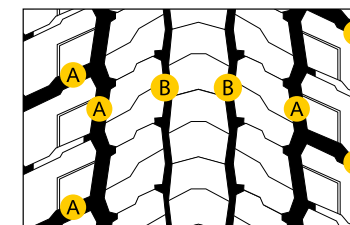
GSR259



Adâncime maximă de recanelare: 3 mm

Dimensiune	A (mm)
385/55R22.5	9-11
385/65R22.5	9-11

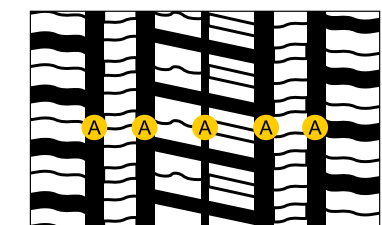
GDR675



Adâncime maximă de recanelare: 3 mm

Dimensiune	A (mm)	B (mm)
295/80R22.5	6-8	3-5
315/60R22.5	6-8	3-5
315/70R22.5	6-8	3-5
315/80R22.5	6-8	3-5

GDR655 / GDR655+

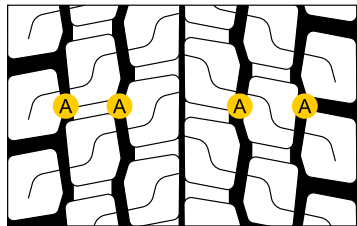


Adâncime maximă de recanelare: 3 mm

Dimensiune	A (mm)
GDR655	
11R22.5	6-8
295/80R22.5	6-8
315/70R22.5	6-8
315/80R22.5	6-8
GDR655+	
315/70R22.5	6-8
315/80R22.5	6-8

INSTRUCTIUNI DE RECANELARE

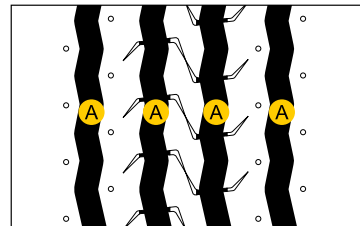
GDR665 / GDR665+



Adancime maxima de recanelare: 3 mm

Dimensiune	A (mm)
GDR665	
295/80R22.5	7-9
315/80R22.5	7-9
GDR665+	
295/80R22.5	7-9

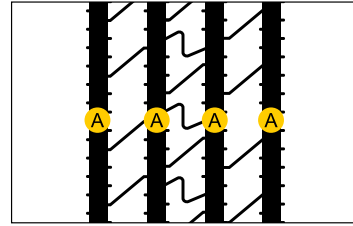
GTR955



Adancime maxima de recanelare
2 mm pentru R17.5 și 3 mm pentru R22.5

Dimensiune	A (mm)
215/75R17.5	6-8
235/75R17.5	6-8
245/70R17.5	6-8
385/55R22.5	9-11
385/65R22.5	9-11

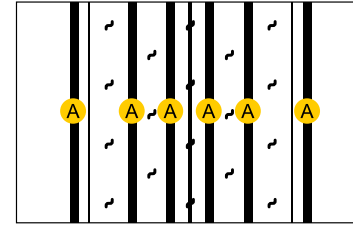
GAL817



Adancime maxima de recanelare: 3 mm

Dimensiune	A (mm)
9R22.5	8-10
10R22.5	8-10
255/70R22.5	8-10

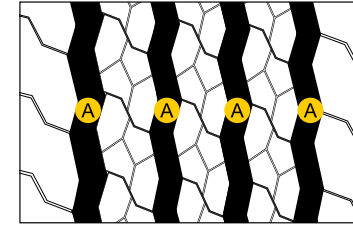
GTL925



Adancime maxima de recanelare: 3 mm

Dimensiune	A (mm)
435/50R19.5	7-10
445/45R19.5	7-10

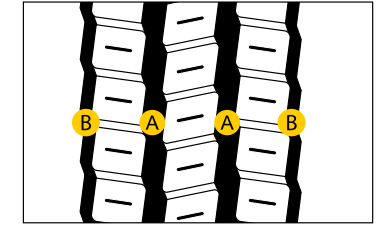
GAC821



Adancime maxima de recanelare: 3 mm

Dimensiune	A (mm)
295/80R22.5	7-9

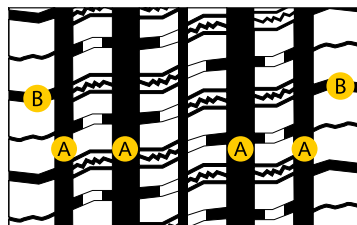
GAR820



Adancime maxima de recanelare: 2 mm

Dimensiune	A (mm)	B (mm)
9.5R17.5	7-9	5-7
205/75R17.5	7-9	5-7
215/75R17.5	7-9	5-7
225/75R17.5	7-9	5-7
235/75R17.5	7-9	5-7
245/70R17.5	7-9	5-7

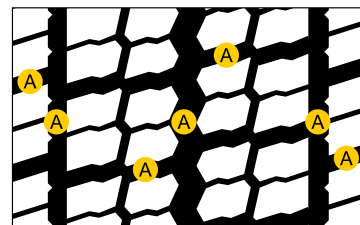
GDC629



Adancime maxima de recanelare: 3 mm

Dimensiune	A (mm)	B (mm)
295/60R22.5	6-7	3-5

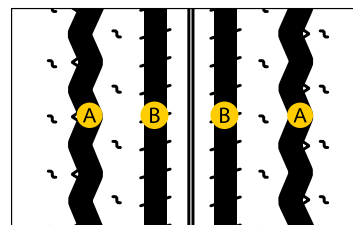
GDL617



Adancime maxima de recanelare: 3 mm

Dimensiune	A (mm)
295/60R22.5	6-7
295/80R22.5	6-7
315/60R22.5	6-7
315/70R22.5	6-7
315/80R22.5	6-7

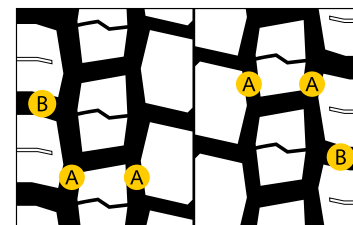
GTL919 / GTL919+



Adancime maxima de recanelare
2 mm pentru R17.5 și 3 mm pentru R22.5

Dimensiune	A (mm)	B (mm)
GTL919		
215/75R17.5	6-8	5-7
235/75R17.5	6-8	5-7
245/70R17.5	7-9	5-7
245/70R19.5	7-9	5-7
265/70R19.5	7-9	5-7
285/70R19.5	7-9	5-7
385/55R22.5	9-11	8-9
385/65R22.5	9-11	8-9
425/65R22.5	9-11	8-9
GTL919+		
385/55R22.5	9-11	8-9
385/65R22.5	9-11	8-9

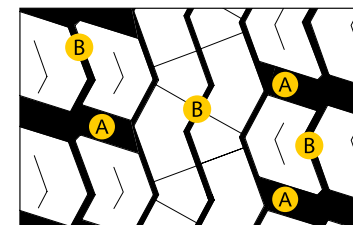
GDR638



Adancime maxima de recanelare
2 mm for R17.5 and 3 mm for R19.5

Dimensiune	A (mm)	B (mm)
205/75R17.5	6-8	7-9
215/75R17.5	6-8	7-9
225/75R17.5	6-8	7-9
235/75R17.5	6-8	7-9
245/70R17.5	6-8	7-9
245/70R19.5	8-10	9-11
265/70R19.5	8-10	9-11
285/70R19.5	8-10	9-11

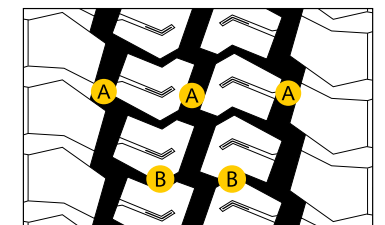
GDR688



Adancime maxima de recanelare: 3 mm

Dimensiune	A (mm)	B (mm)
10R22.5	8-10	5-7
11R22.5	8-10	5-7

GTR923

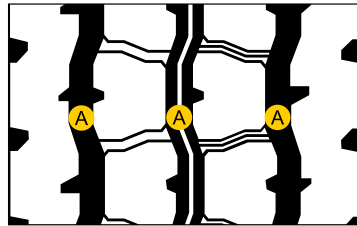


Adancime maxima de recanelare: 3 mm

Dimensiune	A (mm)	B (mm)
265/70R19.5	10-12	7-9

INSTRUCTIUNI DE RECANELARE

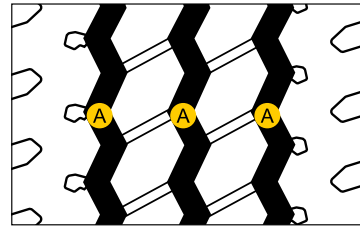
GAM831



Adancime maxima de recanelare: 3 mm

Dimensiune	A (mm)
13R22.5	8-10
315/80R22.5	8-10

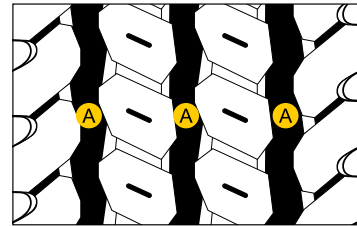
GAM837



Adancime maxima de recanelare: 3 mm

Dimensiune	A (mm)
295/80R22.5	7-9
315/70R22.5	7-9

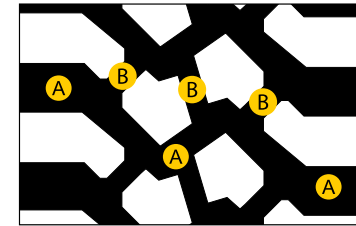
GAM839



Adancime maxima de recanelare: 3 mm

Dimensiune	A (mm)
9.00R20	8-10
10.00R20	8-10
11.00R20	8-10
12.00R20	8-10
11R22.5	8-10

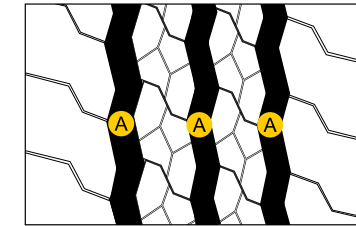
GAO897



Adancime maxima de recanelare: 3 mm

Dimensiune	A (mm)	B (mm)
14.00R20	10-12	8-10

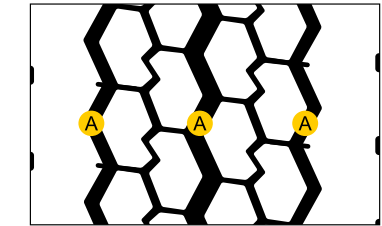
GT867



Adancime maxima de recanelare: 3 mm

Dimensiune	A (mm)
245/70R19.5	6-8
11R22.5	7-9
275/70R22.5	7-9
295/80R22.5	7-9
305/70R22.5	7-9
315/80R22.5	7-9

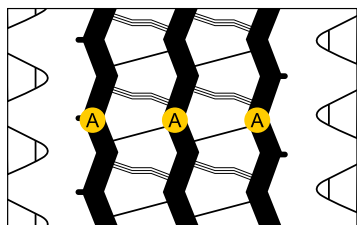
GAU867^{V1}



Adancime maxima de recanelare
2 mm for R17.5 and 3 mm for R19.5, R22.5

Dimensiune	A (mm)
215/75R17.5	6-8
265/70R19.5	6-8
11R22.5	7-9
275/70R22.5	7-9
295/80R22.5	7-9

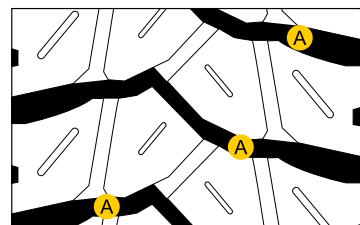
GAM833



Adancime maxima de recanelare: 3 mm

Dimensiune	A (mm)
12.00R24	9-11
325/95R24	9-11

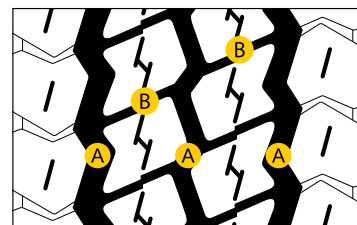
GDM686 / GDM686+



Adancime maxima de recanelare: 3 mm

Dimensiune	A (mm)
11R22.5	10-12
12R22.5	10-12
13R22.5	10-12
295/80R22.5	10-12
315/80R22.5	10-12

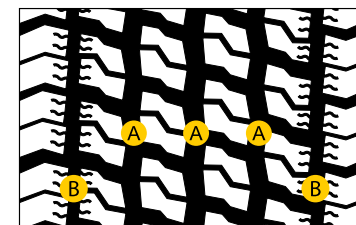
GAM851



Adancime maxima de recanelare: 3 mm

Dimensiune	A (mm)	B (mm)
385/65R22.5	10-12	7-9
425/65R22.5	10-12	7-9
445/65R22.5	10-12	7-9

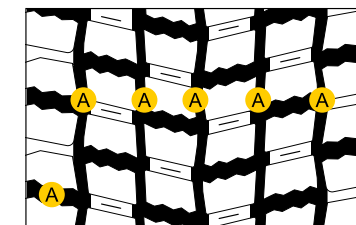
GSW226



Adancime maxima de recanelare: 3 mm

Dimensiune	A (mm)	B (mm)
315/70R22.5	8-10	7-9
315/80R22.5	8-10	7-9
385/55R22.5	8-10	7-9
385/65R22.5	8-10	7-9

GDR621 /GDR621+



Adancime maxima de recanelare: 3 mm

Dimensiune	A (mm)
315/70R22.5	7-9
315/80R22.5	7-9



Informatiile regasite in acest catalog sunt cu scop general de informare. Au fost facute eforturi pentru a ne asigura ca informatia furnizata este de acuratete si actualizata la zi. Ne rezervam dreptul de a opera schimbari la gama de produse si la marcaje fara notificare in prealabil.

Version 22.1